

2.7.2019

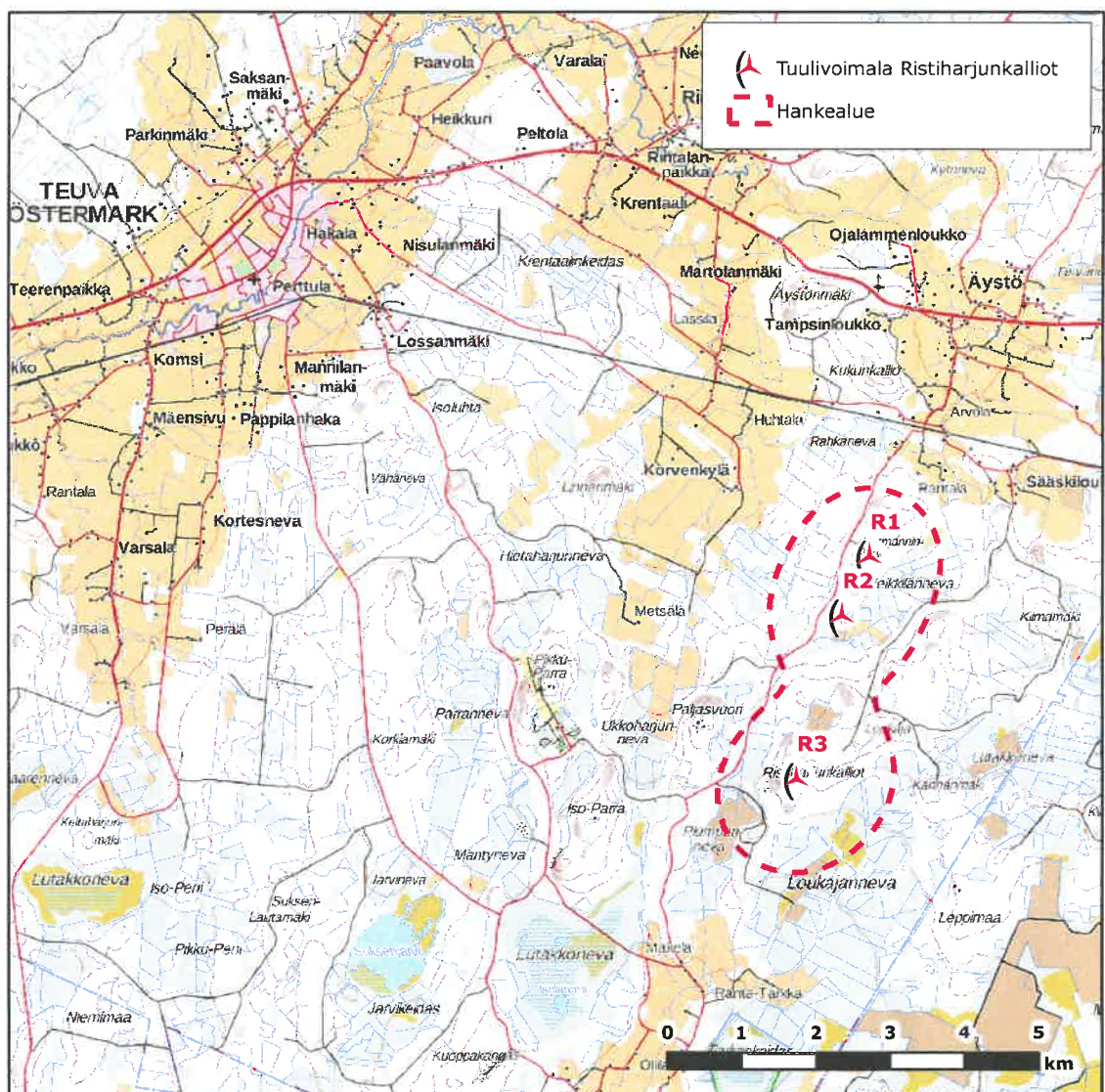
## 2 HANKEALUEEN NYKYTILA

Ristiharjunkalliot tuulivoimahankealue sijoittuu metsämaalle, jolla harjoitettavasta elinkeinotoiminnasta merkittävin on metsätalous. Hankealueen metsät ovat pääasiassa havumetsiä ja kasvupaikkana pääosin tuore tai kuivahko kangasmetsä.

Alueella olevaa metsäautotieverkostoa voidaan hyödyntää tuulivoimapuiston rakentamisessa ja ylläpitämisessä.

### 2.1 Hankealueen sijainti ja lähiympäristön kuvaus

Ristiharjunkalliot tuulivoimahanke sijaitsee noin 10 kilometrin etäisyydellä Teuvan kuntakeskuksesta kaakkoon (Kuva 1).



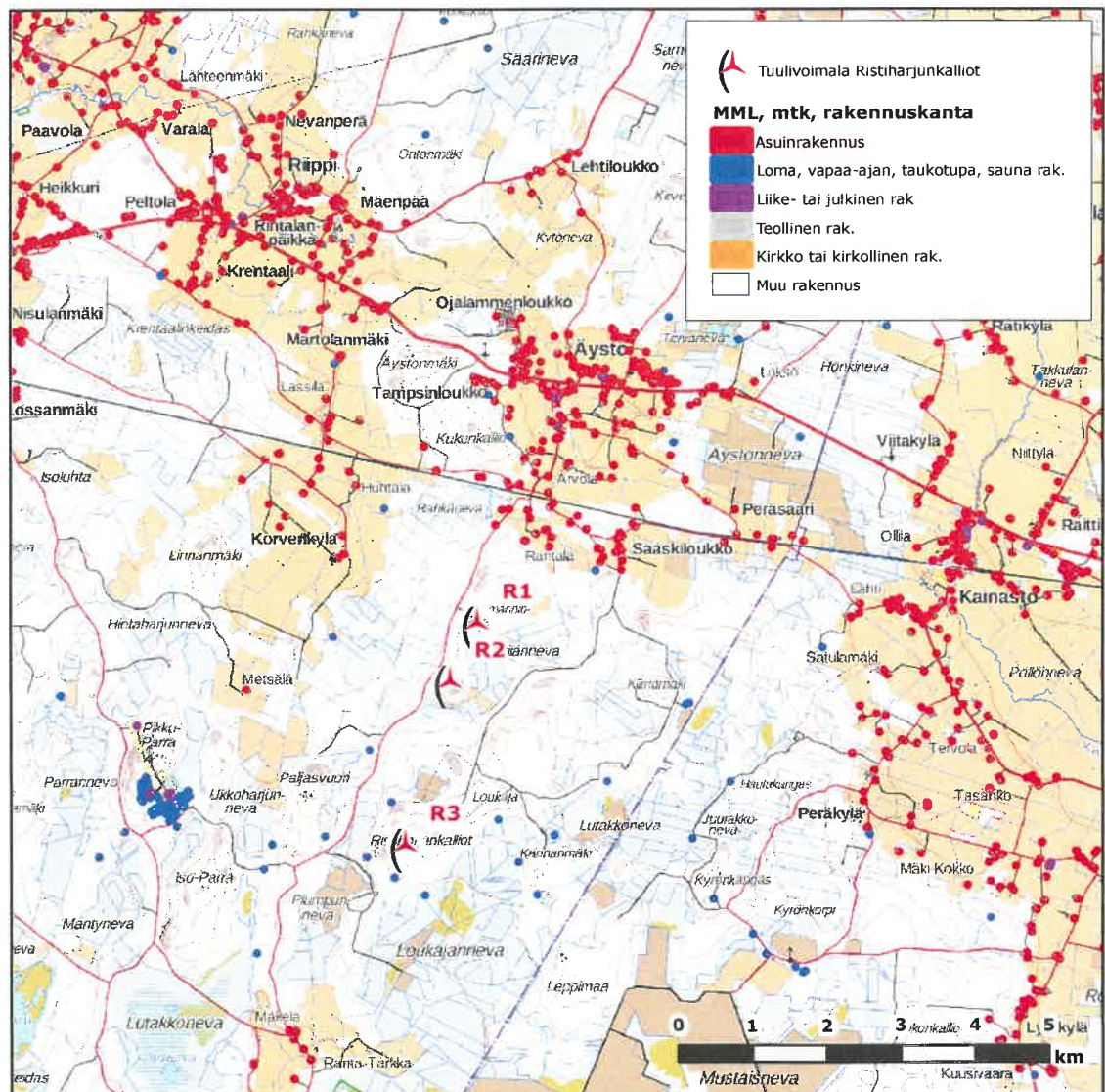
Kuva 1. Ristiharjunkallioiden tuulivoimaloiden sijainnit (R1-R3).

2.7.2019

### 2.1.1 Asutus

Lähiseudun maaseutumainen asutus on keskittynyt hankealueen luoteis-pohjois-koillispuolella Äystön ja Kainaston kyliin sekä eteläpuolella sijaitsevaan Luovankylään.

Lähimmät asuinrakennukset sijaitsevat yli 1400 metrin etäisyydellä tuulivoimaloiden rakennuspaikoista. Maanmittauslaitoksen maastotietokannan mukaan suunnittelutarvealueen ulkopuolella on joitain vapaa-ajan asuntoja, metsätalouden taukotupia ja metsästysmaja. Varsinaiset loma-asuinalueet sijaitsevat Parran hiihtokeskuksen yhteydessä noin kolmen kilometrin etäisyydellä lähimmästä voimalasta.



Kuva 2. Asutus ja rakennuskanta tuulivoimaloiden läheisyydessä