



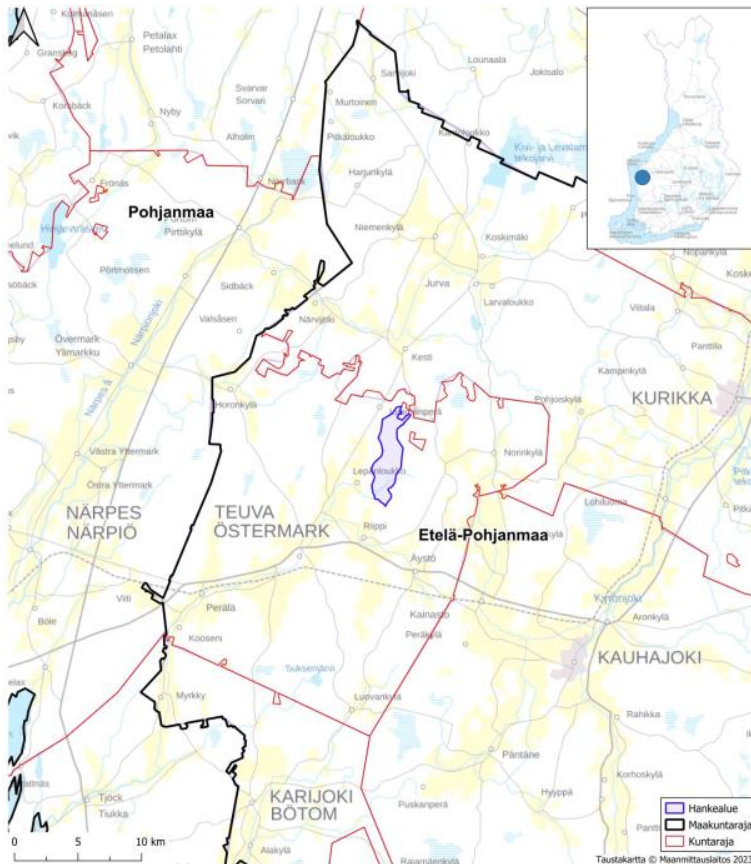
YVA-KUULUTUS

Winda Energy Oy on toimittanut Etelä-Pohjanmaan elinkeino-, liikenne- ja ympäristökeskukselle (ELY-keskus) ympäristövaikutusten arviointimenettelystä (YVA-menettely) annetun lain mukaisen arviointiohjelman **Tuulivoimapuisto Siltaneva, Teuva**. Arviointiohjelma on hankkeesta vastaavan laatima suunnitelma hankkeen ympäristövaikutusten arvioinnin toteuttamisesta.

Winda Energy Oy suunnittelee tuulivoimapuistohanketta Etelä-Pohjanmaalle, Teuvan kunnan Siltanevan alueelle. Alue sijaitsee kunnan koillisosassa, Teuvan kunnan ja Kurikan kaupungin rajalla. Hankealueen pinta-ala on noin 1150 ha.

Hankealueelle suunnitellaan enintään 11 voimalan tuulipuistoa, jossa voimaloiden yksikköteho tulisi olemaan enintään 10 MW. Voimaloiden napakorkeus on enintään 200 metriä, roottorin halkaisija enintään 200 metriä ja voimaloiden pyyhkäisykorkeuden maksimi 300 metriä.

Hankkeen sähkönsiirron vaihtoehtona tutkitaan liittymistä hankealueen eteläpuolella kulkevaan EPV Energian 110 kV voimajohtoon.



Kuva 1. Hankkeen sijainti (lähde Tuulivoimapuisto Siltaneva, Teuva YVA-ohjelma, Sweco Finland Oy)

Arvioitavat vaihtoehdot

Tuulivoimalat

VE0: hanketta ei toteuteta

VE1: Toteutetaan 11 tuulivoimalan hanke

VE2: Toteutetaan 9 tuulivoiman hanke

Sähkönsiirto

SVEA: Uusi maakaapeliyhteys hankealueelta etelään. Kytkeminen EPV Energian nykyiseen 110kV voimajohdon yhteyteen rakennettavaan uuteen sähköasemaan. Reittivaihtoehdon pituus on noin 2,2 km.

Arviointiohjelman ja kuulutuksen nähtävilläpito

Asiakirjat ovat nähtävillä **30.5. – 28.6.2024** seuraavasti:

- Kuulutus: Etelä-Pohjanmaan ELY-keskuksen verkkosivuilla www.ely-keskus.fi/kuulutukset/etela-pohjanmaa
- Kuulutus ja arviointiohjelma: ympäristöhallinnon verkkosivuilla www.ymparisto.fi/siltaneva-tuulivoima-YVA

Arviointiohjelman ja kuulutuksen paperiversiot:

- Teuvan asiointipiste, Rasintie 1 A, 64700 Teuva
- Kurikan kaupungin Jurvan kirjaston asiointipiste, Koulutie 3, 66300 Jurva

Lisäksi Teuvan kuntaa ja Kurikan kaupunkia on pyydetty tiedottamaan kuulutuksesta verkkosivuiltaan.

Mielipiteet ja lausunnot

Arviointiohjelmasta voi esittää kirjallisia mielipiteitä ja lausuntoja toimittamalla ne 28.6.2024 mennessä osoitteeseen: kirjaamo.etela-pohjanmaa@ely-keskus.fi tai Etelä-Pohjanmaan ELY-keskus, PL 156, 60101 Seinäjoki. Viitteeksi diaarinumero EPOELY/1442/2024.

Hankkeessa yhteysviranomaisena toimiva Etelä-Pohjanmaan ELY-keskus antaa arviointiohjelmasta yhteysviranomaisen lausunnon kesälomakauden vuoksi 31.8.2024 mennessä. Lausunto ja arviointiohjelmasta annetut mielipiteet ja lausunnot julkaistaan verkkosivuilla www.ymparisto.fi/siltaneva-tuulivoima-YVA.

Yleisötilaisuus

Arviointiohjelmasta koskeva kaikille avoin yleisötilaisuus järjestetään tiistaina 11.6.2024 klo 17.00–19.00 TEAK:n HTC-Sali, Rasintie 1A, 64700 Teuva. Kahvitarjoilu klo 16.30 alkaen. Yleisötilaisuuteen voi osallistua myös sähköisesti. Osallistumislinkki julkaistaan ennen tilaisuutta verkkosivuilla www.ymparisto.fi/siltaneva-tuulivoima-YVA

Lisätietoja

Hankkeesta vastaava: Winda Energy Oy, Edgar Kekkonen, puh. 040 168 6937, edgar.kekkonen@winda.fi

YVA-konsultti: Sweco Finland Oy, Sanna-Mari Vanhanen, puh. 050 308 5175, sanna-mari.vanhanen@sweco.fi

YVA-menettely: Etelä-Pohjanmaan ELY-keskus, Virve Kustula, virve.kustula@ely-keskus.fi, puh. 0295 024 017

Tämä kuulutus julkaistaan 30.5.2024 ja pidetään nähtävillä 28.6.2024 saakka ELY-keskuksen verkkosivujen kuulutusosiossa. Kuulutus julkaistaan myös 30.5.2024 alkaen sivulla www.ymparisto.fi/siltaneva-tuulivoima-YVA

Seinäjoki 29.5.2024

ETELÄ-POHJANMAAN ELINKEINO-, LIIKENNE- JA YMPÄRISTÖKESKUS