

SISÄLLYSLUETTELO

KHALL, 11.5.2015 18:00, Pöytäkirja

| | |
|---------------------------------------------------------------------------------------------------------------------------------------------------------------------------------|----|
| § -1 Läsnäolijat | 1 |
| § 105 Teak Oy:n vuoden 2014 tilinpäätöksen esittely | 2 |
| § 106 Teuvan yhtenäiskoulun / lukion irtokalustehankinta | 3 |
| Pykälän liite: Hintavertailu, Teuvan yhtenäiskoulun / lukion irtokalustehankinta, liite | 6 |
| § 107 Kiinteistön hankinta, Tehtaantie 18 | 17 |
| Pykälän liite: Kartta, Tehtaantie 18 kiinteistö | 18 |
| § 108 Suunnittelutarveratkaisu Pettumäen Mylly Oy, Tuulivoimala 2 | 20 |
| Pykälän liite: Kartta voimaloiden paikasta, Pettumäen Mylly Oy, Tuulivoimala 2 | 21 |
| § 109 Seinäjoen kaupunginhallituksen kirje sairaanhoitopiiriin kuluva vuoden menojen leikkaamisesta | 22 |
| § 110 Monialaisen yhteispalvelun käynnistyminen | 23 |
| § 111 Valtiovarainministeriön lausuntopyyntö Pormestarin ja alueellisten toimielinten suoria vaaleja koskevasta hallituksen esitysluonnoksesta | 25 |
| Pykälän liite: Valtiovarainministeriön lausuntopyyntö / Kunnan lausunto pormestarin ja alueellisten toimielinten suoria vaaleja koskevasta hallituksen esitysluonnoksesta | 26 |
| § 112 Ryhmäperhevähähoitajan toimen perustaminen, lupapyyntö kunnanhallitukselle | 32 |
| § 113 Laitoshuoltajien palkkaaminen, lupapyyntö kunnanhallitukselle | 33 |
| § 114 Avustusanomus lottaperinteen tallentamiseen | 34 |
| § 115 Kunnanvaltuuston kokouksen 28.4.2015 päätösten täytäntöönpano | 35 |
| § 116 Hallintokuntien ja viranhaltijain pöytäkirjat sekä mahdollisesti kunnanhallituksen käsittelyyn otettavat asiat, kunnanhallitus 11.5.2015 | 36 |
| § 117 Ilmoitusasiat, kunnanhallitus 11.5.2015 | 37 |
| § 118 Suupohjan peruspalveluliikelaitoskuntayhtymän yhtymäkokous 8.6.2015, yhtymäkokousedustajien valinta ja evästys | 38 |
| § 9998 Oikaisuvaatimusohjeet ja valitusosoitus | 39 |

Paikka Kuohun kokoustila

Aika 11.05.2015 klo 18.00 – 19.45 (iltakoulu klo 19.18 – 19.45)

Saapuvilla olleet jäsenet

| | |
|--------------------|----------------------|
| Leppäniemi Jukka | puheenjohtaja |
| Kaleva Paula | I varapuheenjohtaja |
| Kiviluoma Jarmo | II varapuheenjohtaja |
| Heinola Arto | jäsen |
| Mäntylä Anu | jäsen |
| Ranta-Muotio Aulis | jäsen |
| Riippi Johanna | jäsen |
| Tamsi Sakari | jäsen |
| Tuisku Minna-Liisa | jäsen |

Muut saapuvilla olleet

| | |
|------------------|-----------------------------------------------|
| Lehtimäki Esko | valtuuston puheenjohtaja |
| Rinta-Uppa Simo | valtuuston I varapuheenjohtaja |
| Mäntysaari Matti | valtuuston II varapuheenjohtaja |
| Maunuksela Ari | Teak Oy:n toimitusjohtaja, asiantuntija § 105 |
| Palomäki Jukka | maanrakennusmestari, asiantuntija |
| Mäki Toivo | rakennuttajainsinööri, asiantuntija § 106 |
| Nummela Veli | kunnanjohtaja, esittelijä |
| Lähde Marko | hallintojohtaja, pöytäkirjanpitäjä |

Laillisuus ja päätösvaltaisuus

Kokous todetaan laillisesti kokoonkutsutuksi ja päätösvaltaiseksi.

Työjärjestys Hyväksyttiin työjärjestys.

Asiat §:t 105 - 118

Pöytäkirjan tarkastajat

Pöytäkirjan tarkastajiksi valittiin Paula Kaleva ja Jarmo Kiviluoma.

Pöytäkirjan allekirjoitus ja varmennus

Jukka Leppäniemi
puheenjohtaja

Marko Lähde
pöytäkirjanpitäjä

Pöytäkirjan tarkastusmerkinnät

Pöytäkirja on tarkastettu ja todettu kokouksen kulun mukaiseksi.

Teuva 13.5.2015

Paula Kaleva

Jarmo Kiviluoma

Pöytäkirja on pidetty yleisesti nähtävänä

Teuvan kunnanvirastossa 19.5.2015

Marko Lähde, hallintojohtaja

TEUVAN KUNTA
Kunnanhallitus

Kokouspäivämäärä
11.05.2015

105 §

Teak Oy:n vuoden 2014 tilinpäätöksen esittely

Dnro D/137/00.01.00.03/2015

Valmistelija / lisätiedot: kunnanjohtaja Veli Nummela, p. 046 850 7700
sähköposti; etunimi.sukunimi@teuva.fi

Khall 105 §

Teak Oy:n toimitusjohtaja Ari Maunuksela tulee kokoukseen esittelemään vuoden 2014 tilinpäätöstä. Yhteenveto Teak Oy:n vuoden 2014 tilinpäätöksestä esityslistan ohessa.

Teak Oy:n ja Teak Teknologiakeskus Oy:n yhtiökokoukset pidetään erikseen sovittavana ajankohtana. Kunnan yhtiökokousedustajana on kunnanhallituksen puheenjohtaja Jukka Leppäniemi.

Kja

Ehdotus: Kunnanhallitus ohjeistaa yhtiökokousedustajan.

Päätös: Ehdotus hyväksyttiin.

TEUVAN KUNTA
Kunnanhallitus

Kokouspäivämäärä
11.05.2015

106 §

Teuvan yhtenäiskoulun / lukion irtokalustehankinta

Dnro D/52/10.03.02/2012

Valmistelija / lisätiedot: rakennuttajainsinööri Toivo Mäki p. 040 1201520
sähköposti; etunimi.sukunimi@teuva.fi

Khall 106 §

Hankinnan kohde ja hankintamenettely

Tekninen toimi (myöh. hankintayksikkö) pyysi tarjouksia Teuvan yhtenäiskoululle / lukiolle hankittavista irtokalusteista. Hankinnan kohde ja sitä koskevat vaatimukset oli kuvattu tarjouspyynnössä ja sen liitteissä. Hankinta toteutettiin hankintalain (348/2007) mukaisesti kansallisena hankintana ja hankintamenettelynä oli avoin menettely. Osatarjoukset olivat sallittuja.

Tarjouspyyntö

Tarjouspyyntö liiteasiakirjoineen julkaistiin hankintailmoituksena 1.4.2015 sähköisessä tietokannassa www.hankintailmoitukset.fi sekä kunnan kotisivuilla <http://www.teuva.fi/kunta/tekninen/tarjouspyynnot/>. Tarjouspyynnön mukaisesti tarjoukseen liittyvät suomenkieliset kysymykset sai esittää 10.4.2015 klo 12.00 mennessä sähköpostiosoitteeseen rakennuttajapalvelut@teuva.fi. Määräaikaan mennessä hankintayksikölle esitettiin yksi (1) lisätietopyyntö ja vastaus siihen oli tarjouspyynnön mukaisesti nähtävillä 14.4.2015 kunnan kotisivulla <http://www.teuva.fi/kunta/tekninen/>.

Tarjousten jättöaika päättyi 17.4.2015 klo 14.00.

Saadut tarjoukset

Määräajassa tarjouksensa jätti tarjousten avauspöytäkirjan (liite 1) mukaisesti kuusi (6) tarjoajaa: Kitman Thulema AS, Lekolar-Printel Oy, TL Konttorikaluste / Topin Varastomyynti Oy, OAJ-Tuotteet Ab, Oy HM Profiili Ab / Martela ja Isku Interior Oy.

Tarjoajien soveltuvuuden arviointi

Tarjousten tarkastamisessa todettiin, että kaikki tarjoajat täyttivät tarjouspyynnössä tarjoajille asetetut soveltuvuusvaatimukset.

Tarjousten tarjouspyynnön mukaisuuden arviointi

Tarjottavaa tavaraa ja tarjousta koskevat vaatimukset määriteltiin tarjouspyynnössä. Tarjoajien edellytettiin vastaavan kaikkiin tarjouslomakkeen kysymyksiin sekä liittävän kaikki vaadittavat asiakirjat ja selvitykset tarjoukseensa. Tarjoajilta pyydettiin puuttuvilta osin lisäselvityksiä kalusteissa käytettävien materiaalien (lastulevyjen) M-1 luokituksesta. Lisäselvitykset saatiin viipymättä. Tarjousten tarkastamisessa kaikki tarjoukset todettiin tarjouspyynnön mukaisiksi.

Tarjousten vertailu

Hankinnan valintaperusteena oli joko tuoteperheen tai tuotteen halvin hinta. Hintavertailu ja valitut tarjoukset ovat liitteessä 2 (Tarjousten arviointi- ja hintavertailutaulukko).

Hintavertailuun valittiin tarjouspyynnön mukaan kaikki irtaimistoliitteen / tarjouksen tuoterivit / tuoteperheet, jotka kaikki täyttivät ko. tuoterivin kalusteille asetetut vaatimukset. Hintavertailuun hyväksytyistä tuoterivin / tuoteperheen tarjoajista valittiin toimittajaehdokkaiksi alimman hinnan antanut tarjoaja.

Mikäli saaduista tarjouksista ei löytynyt vertailussa yhtäkään kaikki ko. tuoteriivien kalusteille asetetut vaatimukset täyttävää tarjousta, tarjouksen vertailu tehtiin ko. tuoteriivien osalta tuotteittain. Tuotteittain hintavertailuun hyväksytyin toimittajaehdokkaan valinnan perusteena oli alin hinta.

Pulpeteista, oppilaspöydistä ja -tuoleista pyydettiin näytekappaleet Isku Interior Oy:ltä. Luokkien säilytyskalusteista pyydettiin mallikappaleet Kitman Thulema AS -yrityksestä sekä verkkotuoleista Oy HM Profiili Ab:ltä (Martela). Tuotenäytteiden perusteella voitiin tehdä optiovaihtoehtoisten tuotteiden valinta sekä tarkentaa kalusteiden pintamateriaalien eri väri vaihtoehtojen valintaperusteet.

Hilma-ilmoitus ja tarjouspyyntö ovat esityslistan oheismateriaalina. Tarjousten avauspöytäkirja sekä tarjousten arviointi- ja hintavertailutaulukko ovat liitteinä 1 ja 2.

Hankintayksikön ja tarjouskilpailun voittaneiden toimittajien kesken allekirjoitetaan tarjouspyynnön mukainen hankintasopimus välittömästi hankintapäätöksen tekemisen jälkeen.

Kaikkien hankittavien kalusteiden tyypit, mitoitus, värit ja kappalemäärät vahvistetaan tarjouspyynnön sallimissa rajoissa valittujen toimittajien kanssa vielä ennen tilausta.

Hankinnassa noudatettavat asiakirjat noudattamisjärjestyksessä:

1. sopimus
2. tarjouspyyntö liitteineen
3. julkisten hankintojen yleiset sopimusehdot, JYSE 2009 TAVARAT (saatavilla www.vm.fi)
4. tarjous liitteineen.

Kja

Ehdotus: Kunnanhallitus päättää hankkia koulukeskuksen irtokalusteet em. asiakirjoihin perustuen seuraavasti (arvonlisäveroton hankintahinta/tuoteriivi/yksittäinen tuote = yksikköhinta x kappalemäärä):

- tuoteriivi 1, oppilastyöpöydät: Kitman Thulema AS, 4 207,00 euroa
- tuoteriivi 2, säilytys- ja esittelykalusteet:
- tuoteriivi 2, osa: kalusteet nro 11. ja 12.: Isku Interior Oy, 2 313,00 euroa
- tuoteriivi 2, osa: kalusteet nro 14., 15. ja 16.: Lekolar-Printel Oy, 3 550,00 euroa
- tuoteriivi 3, tuolit: Isku Interior Oy, 11 568,00 euroa
- tuoteriivi 4, pulpetit, oppilaspöydät ja -tuolit: Isku Interior Oy, 48 777,00 euroa
- tuoteriivi 5, sohvat ja lepotuolit:
- tuoteriivi 5, osa: kalusteet nro 30., 32. ja 33.: Kitman Thulema AS, 4 431,00 euroa
- tuoteriivi 5, osa: kalusteet nro 31.: Isku Interior Oy, 585,00 euroa
- tuoteriivi 6, henkilökunnan työpöydät ja tuolit, neuvottelupöydät ja -tuolit sekä säilytyskalusteet:
- tuoteriivi 6, osa: kalusteet nro 36., 38., 40.- 44. ja 48a.- 48c.: Kitman Thulema AS, 10 768,00 euroa
- tuoteriivi 6, osa: kalusteet nro 39. ja 47.: Oy HM Profiili Ab / Martela 7 280,90 euroa

- tuoterivi 6, osa: kalusteet nro 37a.-37d., 49. ja 50.: Isku Interior Oy, 12 615,00 euroa
- tuoterivi 7, luokkien ja työskentelytilojen irtokaapit ja komerot: Kitman Thulema AS, 10 168,00 euroa
- tuoterivi 8, erilliskalusteet ja muut tuotteet: Isku Interior Oy, 2 537,00 euroa

Irtokalustehankinnan yhteenlasketut hankintakustannukset toimittajittain ovat:

| | | |
|-----------------------------|-----------------|------------|
| Kitman Thulema AS | 29 574,00 euroa | (alv. 0 %) |
| Lekolar-Printel Oy | 3 550,00 euroa | " |
| Oy HM Profiili Ab / Martela | 7 280,90 euroa | " |
| Isku Interior Oy | 78 395,00 euroa | " |

Hankinnan kokonaiskustannus 118 799,90 euroa (alv. 0 %)

Keskustelun kuluessa todettiin, että kalusteiden käyttäjien tehtyä 11.5.2015 **rivin 4., pulpetit oppilaspöydät ja –tuolit**, hankittavien kalusteiden tarkennetun valintaehdotuksen, Isku Interior Oy, (voittaneessa tarjouksessa) rivin 4. kokonaishinnaksi saatiin tarjouksen yksikköhintojen perusteella 44 582,00 (alv 0%). Rivin 4. valittujen kalusteiden **hankintamäärät ja sijoituskohteet** pysyvät tarjouspyyntöasiakirjojen mukaisina.

Päätös: Kunnanhallitus hyväksyi irtokalustehankinnan toimittajat ja hankintahinnat toimittajittain sekä hankinnan yhteenlasketut hankintakustannukset riville 4. tehdyn tarkennuksen jälkeen seuraavan erittelyn mukaisesti:

| | | |
|-----------------------------|-----------------|-----------|
| Kitman Thulema AS | 29 574,00 euroa | (alv 0 %) |
| Lekolar-Printel Oy | 3 550,00 euroa | " |
| Oy HM Profiili Ab / Martela | 7 280,90 euroa | " |
| Isku Interior Oy | 74 395,00 euroa | " |

Irtokalustehankinnan kokonaiskustannus on 114 799,90 euroa (alv 0%)



TEUVAN YHTENÄISKOULUN / LUKION IRTOKALUSTEHANKINTA - TARJOUSTEN ARVIOINTI- JA HINTAVERTAILUTAULUKKO
D/52/10.03.02/2012

Tarjousten valintaperusteena oli halvin hinta.

Tarjotut tuotteet on arvioitu ja vertailtu ensiksi KOKO TUOTERIVIN KOKONAISUUKSINA.

Mikäli tuoterivistä ko. tuotepiheestä ei ole löytynyt kaikkien pyydettyjen kalusteiden osalla vaatimukset täyttävää tarjousta, tarjouksen arviointi ja vertailu on tehty tuotteittain.

OK = tuote vastaa tarjouspyynnössä pyydettyä tuotetta

EI = tuotetta ei ole tarjottu

VAATIMUS EI TÄYTY = tarjous ei täytä tuotteelle asetettua vaatimusta, joten tarjouksen tuotetta ei ole otettu hintavertailuun

Vihreä pohja ja tarjoushinta vahvennoksella = valittu toimittaja(t)

Tarjottavien tuotteiden tuli vastata väreiltään, materiaaleiltaan, mitoiltaan ja muilta mainituilta ominaisuuksiltaan pyydettyä. Pyydetty värit ja kankaat on sopeutettu rakennuksen kiintokalusteisiin ja kokonaisvärisuunnitelmaan, joten tarjottavien tuotteiden tuli myös näiltä osin vastata tarjouspyyntöä. Tuotteiden tuli täyttää työturvallisuuden vaatimukset. Näitä ovat asennuksen työturvallisuus sekä käytön turvallisuus. Kalusteita arvioitaessa kiinnitettiin huomiota siihen, että tuote soveltuu peruskoululaisten, lukiolaisten sekä koulun henkilökunnan käyttöön ja on rakenteeltaan turvallinen. Kalusteiden valinnassa on otettava huomioon esimerkiksi kaatumisen estäminen, terävien osien välttäminen, hyvä kontrastisuus: sekä käyttömukavuus ja -helppous.

Tarjoajan tuli merkitä tuotteensa malli ja mahdollinen tuotenumero tarjottavan tuotteen merkki ja malli -sarakeeseen.

Tuotteet tuli tarjota rivinumerokohtaisesti tuotepiheittäin ja tarjota KOKO TUOTERIVIN KOKONAISUUTENA. Mikäli tuoterivin kaikille tuotteille ei löydy yhtä tarjoajaa, tuoterivin toimittaja voidaan valita tuotteittain. Tuotepiheellä tulee olla yhtenäinen muoto- ja värikieli.

| Tuote / Artikkelin | Lisämääritelmä | Tuote n:ro | Tarjouskilpailun voittaneen tuotteen merkki ja malli | Hankittava määrä | Kitman Thulema AS | Lekolar-Printel Oy | TL Konttorikaluste / Topin v | Oy AJ-Tuotteet Ab | HM Profilli Oy / Martela | Isku Interior Oy |
|----------------------------------------------------------------------------------------------------------------------------------------------------------------------------------------------------------------------------------------------------------------------------------------------------------------------------------------------------------------------------------------------------------------------|--------------------------------------------------------------------------------------------------------------------------------------------------------------------------------------------------------------------|------------|------------------------------------------------------|------------------|-------------------|--------------------|------------------------------|-------------------|--------------------------|-------------------|
| Oppilastyöpöydät | | | | | | | | | | |
| Pöytien ja tuolien tulee olla muotokieleltään, mitoitukseltaan ja ergonomialtaan yhteensopivia. Pöytien kansimateriaali on pyökkilaminaattia, ellei toisin mainita. Pöytien jalkaosat ovat grafiitinharmaat metallijalat, joiden malli ilmoitetaan kunkin tuotteen kohdalla, mikäli muu kuin normaali nelijalkainen malli. (Massiivikoivupöytiin pyydetään ilmoittamaan laminaatin sekä massiivikoivun hinta) | | | | | | | | | | |
| Pienet työpöydät I (ATK) - TP1 | Pöydän koko 700 x 1200 mm, säädettävä korkeus 590 - 820 mm, pöydän kansi harmaa laminaatti, värisävy NCS S 2000-N tai lähellä tätä sävyä, metallijalat grafiitinharmaa . | 1 | Kitman Thulema AS / Thulema THOR TL 7, erikoismitta | 13 | 1 443,00 € | EI | EI | EI | OK | VAATIMUS EI TÄYTY |
| Puolisuunnikkaspöytä (ATK) | Puolisuunnikkaan mallinen pöytä, koko n. 600 - 1400 mm, säädettävä korkeus 590 - 820 mm, pöydän kansi harmaa laminaatti, värisävy NCS S 2000-N tai lähellä tätä sävyä. | 2 | Kitman Thulema AS / Thulema THOR, erikoiskaluste | 6 | 666,00 € | EI | EI | EI | OK | VAATIMUS EI TÄYTY |
| Pienet työpöydät ryhmille II - TP2 | Pöydän koko 600 x 1200 mm, korkeus n. 730 mm, pöydän kansi harmaa laminaatti, värisävy NCS S 2000-N tai lähellä tätä sävyä, pöydän tulee olla pinottava ja muodostettavissa ryhmiksi, metallijalat grafiitinharmaa | 3 | Kitman Thulema AS / Thulema ROL2 | 4 | 324,00 € | EI | EI | EI | OK | OK |
| Suorakaidepöydät - TP3 - Tila 2303 | Pöydän koko 700 x 1400 mm, säädettävä korkeus 590 - 820 mm, pöydän kansi harmaa laminaatti, värisävy NCS S 2000-N tai lähellä tätä sävyä. | 4 | Kitman Thulema AS / Thulema THOR TL 7, erikoismitta | 3 | 333,00 € | EI | EI | EI | OK | VAATIMUS EI TÄYTY |
| Suorakaidepöydät - TP 4 - Tila 2303 | Pöydän koko 800 x 1400 mm, korkeus n. 730 mm, pöydän kansi harmaa laminaatti, värisävy NCS S 2000-N tai lähellä tätä sävyä. | 5 | Kitman Thulema AS / Thulema THOR TL -, erikoismitta | 2 | 230,00 € | EI | EI | EI | OK | OK |

| | | | | | | | | | | |
|--------------------------------------------------------------------------------------------------------------------------------------------|--------------------------------------------------------------------------------------------------------------------------------------------------------------------------------------------------------------------------------------------|--------------------|------------------------------------------------------------------------------------------------------------------------------------------|-------------|-------------------|-----------------------|----|----|-------------------|-------------------|
| Pyöreät pöydät - Tilat 1716b ja 2023 | Pöydän halkaisija n. 900 mm, korkeus n. 730 mm, pöydän kansi valkoista laminaattia, ABS muovireunalla, laippajalka kiilloitettua alumiinia tai kromattua terästä. | 6 | Kitman Thulema AS / Thulema THOR TL 7, neuvottelupöytä TL-K9 | 6 | 672,00 € | EI | EI | EI | OK | OK |
| Suorakaidepöydät - Tila 2303 | Pöydän koko n. 600 x 1200 mm, korkeus n. 550 mm, pöydän kansi valkoista laminaattia, jalat harmaata terästä. | 7 | Kitman Thulema AS / Thulema ROL2, matalampi versio | 1 | 81,00 € | EI | EI | EI | OK | OK |
| Ruokailupöytä - Sos. tila | 6-hengen ruokapöytä, koko 750 x 1600 mm, korkeus n. 720 mm, kansi harmaa laminaatti NCS S 2000-N tai lähellä tätä sävyä, grafiitinharmaa metallinen T-jalka. | 8 | Kitman Thulema AS / Ruokapöytä 750x1600 | 1 | 189,00 € | EI | EI | EI | VAATIMUS EI TÄYTY | VAATIMUS EI TÄYTY |
| Ryhmätyöpöydät, isot | 8-hengen ovaalin muotoinen pöytä, koko n. 800 x 2100 mm, säädettävä korkeus noin 590 - 820 mm, T-jalka. | 9 | Kitman Thulema AS / Ovaali ryhmätyöpöytä 800x2100 | 1 | 154,00 € | EI | EI | EI | VAATIMUS EI TÄYTY | OK |
| Työpöydät | Pöydän koko 700 x 1600 mm, kansi laminaattia, värisävy NCS S 2000-N tai lähellä tätä sävyä, säädettävä korkeus 600 - 800 mm. | 10 | Kitman Thulema AS / Thulema THOR TL 7, I16 | 1 | 115,00 € | EI | EI | EI | OK | VAATIMUS EI TÄYTY |
| Rivin 1 yhteenlaskettu hinta Alv = 0% | TUOTERIVI KOKONAISUUTENA vaatimukset täyttävät tarjoukset | alin hinta | 4 207,00 € | YHT. | 4 207,00 € | | | | | |
| Säilytys- ja esittelykalusteet | | | | | | | | | | |
| Säilyttimien tulee olla muotokieleltään ja mitoitukseltaan yhteensopivia. Runko voi olla valkoinen, laatikostot ja etuosa harmaa. Sokkeli. | | | | | | | | | | |
| | | | | | | | | | | |
| | | | | | | | | | | |
| Hyllykkö / säilytin I | Hyllykössä 12 laatikkoa, laatikon etureuna maalattu tai kuultokäsitelty, vähintään 5 värisävyä, hyllykön koko n. 1200 x 430 x 880 mm. | 11 | Isku Oy / Tendo Oppi 6D | 4 | EI | 4 598,00 € | EI | EI | EI | 1 548,00 € |
| Hyllykkö / säilytin II | Hyllykössä 4 laatikkoa, 2 ovea, laatikot etureuna ja ovet maalattu tai kuultokäsitelty, (mahdollisuus lisähyllyihin) ja 2 avohyllykköä, hyllykön koko n. 1200 x 430 x 880 mm. | 12 | Isku Oy / Tendo Oppi 6A | 3 | EI | 2 157,00 € | EI | EI | EI | 765,00 € |
| Lehti- ja kirjavaunut | Kaksipuolinen lehti- ja kirjavaunu pyörillä, joista ainakin kaksi ovat lukittavia pyöriä, vaunun koko n. 750 x 670 mm, korkeus n. 1370 mm, väri valkoinen kuultokäsiteltyä tai peittomaalattua koivuvaneria, 4-tasohyllyä ja 3 vinohyllyä. | 14 | Lekolar-Printel Oy / Alfos kaksipuol. kirjavaunu | 4 | EI | 1 560,00 € | EI | EI | EI | EI |
| Lasivitriini | Lasivitriinin koko 620 x 620 mm, korkeus n. 1250 mm pyörillä, joista ainakin kaksi ovat lukittavia pyöriä, puuosien väri valkoinen, vitriini on varustettu kolmella hyllyllä ja kaksi sivua ovat ovellisia. | 15 | Lekolar-Printel Oy / vitriini - VAATIMUS täyttyy option osalta ja tuote hyväksytään hankittavaksi, koska muita tarjouksia ei ole annettu | 3 | EI | 1 500,00 € | EI | EI | EI | EI |
| Säilytysvaunut | Säilytysvaunun koko n. 950 x 650 mm, korkeus n. 900 mm, väri valkoinen, lukittavat pyörät, lokeroita esim A2, A4 ja A6 -kokoisille papereille ja kartongeille, erikokoisia hyllykköjä, lokeroita EI ovia, vaunun yläosassa myös lokerikko. | 16 | Lekolar-Printel Oy / materiaalivaunu | 1 | EI | 490,00 € | EI | EI | EI | EI |
| Rivin 2 yhteenlaskettu hinta Alv = 0% | * Kahden tarjoajan hinnoista tuotteittain muodostettu rivin alin kokonishinta | *alin hinta | 5 863,00 € | YHT. | | 3 550,00 € | | | | 2 313,00 € |

| Tuolit | | | | | Kitman Thulema AS | Lekolar-Printel Oy | TL Konttorikaluste / Topir | Oy AJ-Tuotteet Ab | HM Profiili Oy / Martela | Isku Interior Oy |
|---------------------------------------------------------------------------------------------------------------------------------------------------------------------------------------------------------------------------------------------------------------------------------------------------------------------------------------------|------------------------------------------------------------------------------------------------------------------------------------------------------------------------------------------------------------------------------------------------------------------------------------------------------|-------------------|-----------------------|-------------|----------------------|--------------------|----------------------------|-------------------|--------------------------|--------------------|
| Työtuolien tulee olla muotokieleltään, mitoitukseltaan ja ergonomialtaan yhteensopivia. Jalkaosa grafiitinharmaa metallijalka, jonka muoto ilmoitetaan kunkin tuotteen kohdalla. Jalkanastat. Tuoleissa EI OLE käsinojia, ellei toisin ilmoiteta. Verhoilukankaan tulee olla > 50 000 Martindale , väh. 70 % villaa, tuolin yleisilme siro. | | | | | | | | | | |
| Verhoillut tuolit TL-Ha | Pinoutuva ja kytkettävä tuoli, istuin ja selkänoja samaa umpinaista kappaletta; massiivikoivua tai koivuviilua, istuin ja selkänoja verhoiltu, värisävy tummanharmaa NCS S7005-R80B tai lähellä oleva värisävy, käsinojat mustaa muovia, lenkkijalka harmaata terästä. | 17 | Isku Oy / Rudolf 3203 | 34 | VAATIMUS EI TÄYTY | EI | EI | EI | 5 658,20 € | 5 168,00 € |
| Verhoillut tuolit T4-Pink | Pinoutuva ja kytkettävä tuoli, istuin ja selkänoja samaa umpinaista kappaletta; massiivikoivua tai koivuviilua, istuin ja selkänoja verhoiltu värisävy pink NCS S4040-R30B tai lähellä oleva värisävy, käsinojat mustaa muovia, nelipistejalusta, jalusta kromattua terästä muovinastoin. | 18a | Isku Oy / Rudolf 3201 | 6 | VAATIMUS EI TÄYTY | EI | EI | EI | 1 058,60 € | 960,00 € |
| Verhoillut tuolit T4-Ha | Pinoutuva ja kytkettävä tuoli, istuin ja selkänoja samaa umpinaista kappaletta; massiivikoivua tai koivuviilua, istuin ja selkänoja verhoiltu, värisävy tummanharmaa NCS S7005-R80B tai lähellä oleva värisävy, käsinojat mustaa muovia, nelipistejalusta, jalusta kromattua terästä muovinastoin. | 18b | Isku Oy / Rudolf 3201 | 5 | VAATIMUS EI TÄYTY | EI | EI | EI | 883,00 € | 800,00 € |
| Verhoillut tuolit T4-Pu | Pinoutuva ja kytkettävä tuoli, istuin ja selkänoja samaa umpinaista kappaletta; massiivikoivua tai koivuviilua, istuin ja selkänoja verhoiltu, värisävy tummanpunainen NCS S4050-R10B tai lähellä oleva värisävy, käsinojat mustaa muovia, nelipistejalusta, jalusta kromattua terästä muovinastoin. | 18c | Isku Oy / Rudolf 3201 | 29 | VAATIMUS EI TÄYTY | EI | EI | EI | 5 128,40 € | 4 640,00 € |
| Rivin 3 yhteenlaskettu hinta Alv = 0% | TUOTERIVI KOKONAISUUTENA vaatimukset täyttävät tarjoukset | alin hinta | 11 568,00 € | YHT. | | | | | 12 728,20 € | 11 568,00 € |

| Pulpetit oppilaspöydät ja -tuolit | | | | | | Kitman Thulema AS | Lekolar-Printel Oy | TL Konttorikaluste / Top | Oy AJ-Tuotteet Ab | HM Profiili Oy / Martela | Isku Interior Oy |
|---------------------------------------------------------------------------------------------------------------------------------------------------------------------------------------------------------|--------------------------------------------------------------------------------------------------------------------------------------------------------------------------------------------------------------------------------------------------------------------------------------------------------------------------------------------------------------------------------------------------------------------------------------------------------------------------------------------------------------------------|------|---------------------|-----|----|-------------------|--------------------|--------------------------|-------------------|--------------------------|------------------|
| Pulpettien ja oppilastuolien tulee olla täysin yhteensopivia keskenään. Tuolien tulee olla ripustettavissa pulpetteihin. | | | | | | | | | | | |
| Oppilaspulpetti, pieni taso PUP | Kannen koko n. 500 x 450 mm, kansi var. kynäkourulla ja turvasaranoilla, kansi ja laatikko-osa massiivikoivua, pohja laminaattipintainen, laatikon tilavuus n. 30 l, T-jalusta harmaata terästä, jossa jalkojen keskellä kulkee poikkiputki, joka toimii jalkatukena. Jalkaosa korkeussäädettävä 4 eri korkeuteen, korkeussäädön säätöväli n. 650 - 820 mm. | 21 | Isku Oy / Prima1126 | 66 | OK | EI | EI | EI | OK | 7 326,00 € | |
| Oppilaspulpetti, laatikolla PUL, A tai B, Mainittava kumpaa vaihtoehtoa tarjotaan tai hinta voidaan myös antaa molemmista vaihtoehdoista. | Kannen koko n. 650 x 500 mm, kansi var. kynäkourulla ja turvasaranoilla, A) kansi ja laatikko-osa massiivikoivua tai B) kansi laminaattipintainen koivu- tai pyökkijäljitelmä, varustettu kestäväällä kannen sävyisellä valureunalla. Pulpetin A ja B laatikko-osa massiivikoivua, pohja laminaattipintainen, laatikon tilavuus vähintään. 30 l, T-jalusta harmaata terästä, jossa jalkojen keskellä kulkee poikkiputki, joka toimii jalkatukena. Jalkaosa korkeussäädettävä 4 eri korkeuteen säätöväli n. 650 - 820 mm. | 22 | Isku Oy / Prima1128 | 18 | OK | EI | EI | EI | OK | 1 998,00 € | |
| Oppilaspulpetti, ilman laatikkoa PU | Kannen koko n. 700 x 500 mm, kansi laminaattipintainen valkoinen, pyökki- tai koivujäljitelmä, varustettu kestäväällä ABS muovireunalla, ilman laatikkoa, reppukoukku, T-jalusta harmaata terästä, jossa jalkojen keskellä kulkee poikkiputki, joka toimii jalkatukena. Jalkaosa korkeussäädettävä 4 eri korkeuteen korkeussäädön säätöväli n. 650 - 820 mm. | 23 | Isku Oy / Prima1130 | 196 | OK | EI | EI | EI | OK | 13 328,00 € | |
| Oppilaspulpetti, ilman laatikkoa PU - B optio - Hankintayksikkö voi korvata niin halutessaan edellisen tuotteen nro 23, mikäli voittaneella tarjoajalla mainittu tuote on valikoimassaan (yksikköhinta) | Kannen koko n. 700 x 500 mm, kansi laminaattipintainen valkoinen, pyökki- tai koivujäljitelmä, varustettu kestäväällä värillisellä valureunalla (väh. 5 väri vaihtoehtoa), ilman laatikkoa, reppukoukku, T-jalusta harmaata terästä, jossa jalkojen keskellä kulkee poikkiputki, joka toimii jalkatukena. Jalkaosa korkeussäädettävä 4 eri korkeuteen, säätöväli n. 650 - 820 mm. | 23 b | Isku Oy / Prima1130 | 1 | EI | EI | EI | EI | EI | 69,00 € | |

Sivu 5

HINTAVERTAILULOMAKE - Teuvan yhtenäiskoulun ja lukio irtokalustehankinta

| | | | | | | | | | | |
|-----------------------------------------------------------------------------------------------------------------------------------------------------------------------------------------------------------------------|--------------------------------------------------------------------------------------------------------------------------------------------------------------------------------------------------------------------------------------------------------------------------------------------------------------------------------------------------------------------------------------------------------------------------------------------|-------------------|-------------------------|-------------|----------------------|----|----|----|----------------------|--------------------|
| Oppilaspöytä - ryhmätyöskentely mahdollisuus PUR | Kannen koko n. 600 x 700 mm, muoto 5-kulmio, etureunan kulmat suorassa kulmassa, kansi laminaattipintainen valkoinen, pyökki- tai koivujäljitelmä, varustettu kestäväällä värillisellä ABS muovireunalla (5 väri vaihtoehtoa), pöytä ilman laatikkoa, reppukoukku, jossa jalusta harmaata terästä. Jalkaosa korkeussäädettävä 4 eri korkeuteen, säätöväli n. 650 - 820 mm. | 24 | Isku Oy / Summa GA-71T1 | 120 | OK | EI | EI | EI | VAATIMUS EI TÄYTY | 6 480,00 € |
| Oppilaspöytä - ryhmätyöskentely mahdollisuus PUR - B optio, - Hankintayksikkö voi korvata niin halutessaan edellisen tuotteen nro 24, mikäli voittaneella tarjoajalla mainittu tuote on valikoimassaan (yksikköhinta) | Kannen koko n. 600 x 700 mm, muoto 5-kulmio, etureunan kulmat suorassa kulmassa, kansi laminaattipintainen valkoinen, pyökki- tai koivujäljitelmä, varustettu kestäväällä värillisellä valumuovireunalla (5 väri vaihtoehtoa), pöytä ilman laatikkoa, reppukoukku, jossa jalusta harmaata terästä. Jalkaosa korkeussäädettävä 4 eri korkeuteen, säätöväli n. 650 - 820 mm. | 24 b | Isku Oy / Summa GA-71T1 | 1 | EI | EI | EI | EI | EI | 54,00 € |
| Pinottavat oppilaspöydät PIP 1 | oleva värisävy, varustettu kestäväällä kannen värisellä ABS muovireunalla, pöydän koko 400 x 1200 mm, säätöväli n. 650 - 820 mm, pöydän tulee olla pinottava ja varustettu lukittavilla pyörillä, muodostettavissa ryhmiksi, metallijalat grafiitinharmaa. | 25 | Isku Oy / Matrix I 2057 | 14 | OK | EI | EI | EI | OK | 1 274,00 € |
| Oppilastuolit I | Tuolin Istuin ja selkänoja laminaattia, erilliset, lisäksi istuimen etureuna taivutettu ja selkänoja kahdesta osasta ergonomian parantamiseksi, laminaatin väri vaihtoehdot vähintään koivu- ja pyökkijäljitelmä + 5 erilaista värisävyä, tuolin korkeuden säätöväli n. 410 - 510 mm, jalkaosa harmaa teräs, kirkaat liukunastat. Tuolien tulee olla yhteensopivat edellä mainittujen oppilaspöytien tuotenumeroilla 21. 22. ja 23. kanssa | 26 | Isku Oy / Prima 1030 | 84 | VAATIMUS EI TÄYTY | EI | EI | EI | VAATIMUS EI TÄYTY | 4 284,00 € |
| Oppilastuolit II | Tuolin Istuin ja selkänoja erilliset puumuovikomposiittia, istuimen etureuna taivutettu ergonomian parantamiseksi, väri vaihtoehdot vähintään viisi erilaista värisävyä, ripustettavissa pöytään, tuolin korkeuden säätöväli n. 410 - 510 mm, jalkaosa harmaa teräs, kirkaat liukunastat. Tuolien tulee olla yhteensopivat edellisten pulpettien ja oppilaspöytien tuotenumeroilla 22. ja 23. 24. 25. kanssa | 27 | Isku Oy / Prima 1030 | 316 | EI | EI | EI | EI | OK | 12 956,00 € |
| Pinottavat oppilaspöydät PIP 2 | Pöydän koko 600 x 1200 mm, kansi laminaattia väri valkoinen, varustettu etulevyllä, korkeus n. 730 mm, pöydän tulee olla pinottava ja muodostettavissa ryhmiksi, metallijalat grafiitinharmaa. | 28 | Isku Oy / Matrix Y 2110 | 9 | OK | EI | EI | EI | OK | 1 008,00 € |
| Rivin 4 yhteenlaskettu hinta Alv = 0% | TUOTERIVI KOKONAISUUTENA vaatimukset täyttävät tarjoukset | alin hinta | 48 777,00 € | YHT. | | | | | YHT. | 48 777,00 € |

| | | | | | Kitman Thulema AS | Lekolar-Printel Oy | TL Konttorikaluste / Topin Varastomyyr | Oy AI-Tuotteet Ab | HM Profili Oy / Martela | Isku Interior Oy |
|-----------------------------------------------------------------------------------------------------------------------------------------------------------------------------------------------------------------------------------------------------------------------------------------------------------------------------------------------------------------------------------------------|-----------------------------------------------------------------------------------------------------------------------------------------------------------------------------------------------------------------------------------------------------------------------------------------------------------------------|--------------------|----------------------------------------------------------------------------|-------------|-------------------|--------------------|----------------------------------------|-------------------|-------------------------|-----------------------|
| Sohvat ja lepotuolit | | | | | | | | | | |
| Sohvien ja lepotuolien kankaan tulee olla irrotettava ja 60 asteessa pestävä, likaahyökyvä ja kulutuksen kestoaltaan >50 000 Martindale, paloturvallisuusluokka SL1, 100% Trevira CS, palttinalla kudotunnäköinen kangas. Kankaan valonkeston tulee olla vähintään 6 asteikolla 1 - 8. Lopulliset kalusteissa käytettävät värit ja kankaat varmistetaan vielä valittujen toimittajien kanssa. | | | | | | | | | | |
| Leposohva | 2-istuttava sohva 1-kerroksen käytäville, leveys 1300 - 1700 mm. Ei käsinojia. Kankaan värisävy tummanpunainen NCS S 3060-Y90Rtai lähellä sävyä oleva. Sohva samaa sarjaa kuin seuraava nojatuoli (tuote 31) | 30 | Kitman Thulema AS / Thulema, 2-istuttava sohva, leveys 1300 tai 1600 mm. | 6 | 1 902,00 € | EI | EI | EI | VAATIMUS EI TÄYTY | VAATIMUS EI TÄYTY |
| Nojatuoli | Nojatuoli 1-kerroksen käytäville, leveys 600 -700 mm. Ei käsinojia. Kankaan värisävy tummanpunainen NCS S 3060-Y90Rtai lähellä sävyä oleva. Sohva samaa sarjaa kuin edellinen sohva (tuote 30) | 31 | Isku Oy / Dyyni 3732 | 3 | VAATIMUS EI TÄYTY | EI | EI | EI | VAATIMUS EI TÄYTY | 585,00 € |
| Leposohva | 2-istuttava sohva 2-kerroksen käytäville, leveys 1300 - 1700 mm. Ei käsinojia. Kankaan värisävy harmaa NCS S7005-R80B tai lähellä sävyä oleva. Metallijalat. Sohva samaa sarjaa kuin seuraava sohva (tuote 33) | 32 | Kitman Thulema AS / Thulema, 2-istuttava sohva,, leveys 1300 tai 1600 mm. | 5 | 1 585,00 € | EI | EI | EI | VAATIMUS EI TÄYTY | VAATIMUS EI TÄYTY |
| Leposohva käsinojilla | 2-istuttava sohva 2-kerroksen aulaan, leveys 1300 - 1700 mm. Verhoillut umpinaiset käsinojat, joiden leveys on n 100 mm. Kankaan värisävy harmaa NCS S7005-R80B tai lähellä sävyä oleva. Metallijalat. Sohva samaa sarjaa kuin edellinen sohva (tuote 32) | 33 | Kitman Thulema AS / Thulema, 2-istuttava sohva käsinojalla, leveys1600 mm. | 4 | 944,00 € | EI | EI | EI | VAATIMUS EI TÄYTY | 1 694,00 € |
| Muotoiltava leposohva | Vinosuunnikkaista muodostettava matalalla jakoseinällä varustettu eri muotoihin koottava sohva sokkelilla, osat ympäriverhoiltuja. Oppilaiden tauko-/oleskelutilaan. Sohvan koko perusmuodossa noin 1100 mm x2000 mm. Ei käsinojia. Kankaan perusvärisävy harmaa NCS S7005-R80B tai lähellä sävyä oleva / osin musta. | 34 | | 2 | EI | EI | EI | EI | VAATIMUS EI TÄYTY | EI |
| Pyöreä rahi | Pyöreä rahi sokkelilla, oppilaiden tauko- /oleskelutilaan, d= 900 mm ympäriverhoiltu, kankaan värisävy tummanpunainen NCS S 3060-Y90Rtai lähellä sävyä oleva. Rahin päällyste verhoilultaan yhteensopiva edellisen sohvan (tuotteen 34 kanssa) | 35 | | 2 | EI | EI | EI | EI | VAATIMUS EI TÄYTY | VAATIMUS EI TÄYTY |
| Rivin 5 yhteenlaskettu hinta Alv = 0% | * Kahden tarjoajan hinnoista tuotteittain muodostettu rivin alin kokonishinta | *alin hinta | | YHT. | 4 431,00 € | | | | | 585,00 € |

| Henkilökunnan työpöydät ja -tuolit, neuvottelupöydät ja -tuolit sekä | | | | | | | | | | |
|----------------------------------------------------------------------------------------------------------------------------------------------------------------------------------------------------------------------------------------------------------------------------------------------------------------------------------------------------------------------------------------------------------------------------------------------------------------------------------------------------------------------------|----------------------------------------------------------------------------------------------------------------------------------------------------------------------------------------------------------------------------------------------------------------------------------------------------------------------------------------------------------------|-----|--------------------------------------------|----|-------------------|--------------------|------------------------------------|-------------------|--------------------------|------------------|
| Työpöydissä pitkät kannet (yli 1200 mm) tukevoitu joko kehikorakenteella tai pituussuunnassa olevalla metallisella tukisarjalla. Pöydän kansimateriaali on pyökkilaminaattia, ellei toisin mainita. Jalkaosa grafiitinharmaa, jonka muoto ilmoitetaan kunkin tuotteen kohdalla, mikäli poikkeaa normaalista nelijalkaisesta. Jalkanastat. Pöytien jalat ja runko ovat metallirakenteiset, jalkojen tulee olla tukevasti kiinni kannessa, jotta pöydät eivät heilu. Laminaattikansilla abs-reunalista kannen sävyyn. | | | | | Kitman Thulema AS | Lekolar-Printel Oy | TL Konttorikaluste / Topin Varasto | Oy AJ-Tuotteet Ab | HM Profiili Oy / Martela | Isku Interior Oy |
| Neuvottelupöydät - NP | 8 - hengen ovaalinmuotoinen pöytä, koko n. 800 x 2060 mm, säädettävä korkeus 590 - 820 mm, kannen vahvuus noin 35 mm, valkoista laminaattia tai pyökkijäljitelmlaminaattia kiilloitettua alumiinia oleva tai harmaata terästä oleva metallinen T-jalka. (hinta molemmille jos hintavaikutusta) | 36 | Kitman Thulema AS / Thulema erikoiskaluste | 3 | 528,00 € | EI | EI | EI | VAATIMUS EI TÄYTY | 627,00 € |
| Neuvottelutuolit - NT-Pink | Tuolin istuin ja selkänoja samaa umpinaista kappaletta; massiivikoivua tai koivuviilua, verhoiltu istuin ja selkänoja, verhous kahdessa osassa, verhoilukangas > 50 000 Martindale, väh. 70 % villaa, värisävy pink NCS S4040-R30B tai lähellä oleva sävy, jalkaosa lenkkijalka harmaata terästä, muovinastat, ei käsinoja, tuolin yleisilme siro. | 37a | Isku Oy / Rudolf 3203 | 8 | VAATIMUS EI TÄYTY | EI | EI | EI | 1 138,20 € | 1 016,00 € |
| Neuvottelutuolit - NT-Har | Tuolin istuin ja selkänoja samaa umpinaista kappaletta; massiivikoivua tai koivuviilua, verhoiltu istuin ja selkänoja, verhous kahdessa osassa, verhoilukangas > 50 000 Martindale, väh. 70 % villaa, värisävy tummanharmaa NCS S7005-R80B tai lähellä oleva sävy, jalkaosa lenkkijalka harmaata terästä, muovinastat, ei käsinoja, tuolin yleisilme siro. | 37b | Isku Oy / Rudolf 3203 | 8 | VAATIMUS EI TÄYTY | EI | EI | EI | 1 138,20 € | 1 016,00 € |
| Neuvottelutuolit - NT-Kelt | Tuolin istuin ja selkänoja samaa umpinaista kappaletta; massiivikoivua tai koivuviilua, verhoiltu istuin ja selkänoja, verhous kahdessa osassa, verhoilukangas > 50 000 Martindale, väh. 70 % villaa, värisävy sinapinkeltainen NCS S3060-Y80R tai lähellä oleva sävy, jalkaosa lenkkijalka harmaata terästä, muovinastat, ei käsinoja, tuolin yleisilme siro. | 37c | Isku Oy / Rudolf 3203 | 36 | VAATIMUS EI TÄYTY | EI | EI | EI | 5 128,40 € | 4 572,00 € |
| Neuvottelutuolit - NT-Sin | Tuolin istuin ja selkänoja samaa umpinaista kappaletta; massiivikoivua tai koivuviilua, verhoiltu istuin ja selkänoja, verhous kahdessa osassa, verhoilukangas > 50 000 Martindale, väh. 70 % villaa, värisävy vaaleansininen NCS S3030-R90B tai lähellä oleva sävy, jalkaosa lenkkijalka harmaata terästä, muovinastat, ei käsinoja, tuolin yleisilme siro. | 37d | Isku Oy / Rudolf 3203 | 8 | VAATIMUS EI TÄYTY | EI | EI | EI | 1 138,20 € | 1 016,00 € |

| | | | | | | | | | | |
|--------------------------------|----------------------------------------------------------------------------------------------------------------------------------------------------------------------------------------------------------------------------------------------------------------------------------------------|----|------------------------------------------------------------------|----|---------------------|----|----|----|-----------------------|-----------------------|
| Opettajanpöytä etulevyllä | Pöydän koko 800 x 1400 mm, kansi laminaattia, valkoinen tai pyökkiviilujäljitelmä säädettävä korkeus 630 - 840 mm, pöydän kannen värinen etulevy valmiiksi kiinnitettynä pöytään. | 38 | Kitman Thulema AS / Thulema THOR TL-I, erikoismitta etulevyllä | 14 | 1 932,00 € | EI | EI | EI | 2 800,00 € | VAATIMUS EI TÄYTY |
| Opettajanpöytä | Pöydän koko 800 x 1400 mm, valkoinen tai pyökkiviilujäljitelmä, säädettävä korkeus 630 - 840 mm. | 39 | HM Profiili Oy / Pinta 1, 43881408 | 1 | 125,00 € | EI | EI | EI | 104,90 € | VAATIMUS EI TÄYTY |
| Opettajanpöydän laatikosto | Työpöydän alle pyöreällinen laatikosto, koko n.430 x 630 mm, korkeus n. 570 mm, etupyörien tulee olla lukittavat, yksi laatikko saa aueta kerrallaan, laatikoissa mahdollisuus lisätä tilan jakajia, yhteensopiva edellisten opettajanpöytien (tuote 38 ja 39) kanssa. | 40 | Kitman Thulema AS / Laatikosto pyöreillä 430x600x570 THOR T-SR3L | 15 | 1 515,00 € | EI | EI | EI | 1 950,50 € | 1 570,00 € |
| Toimiston työpöydät I | Pöydän koko 800 x 1600 mm, (tila 1616 800 x1800 mm) säädettävä korkeus 630 - 840 mm, kansi valkoinen tai harmaa laminaatti, värisävy NCS S2005-G10Y tai lähellä tätä sävyä, kulmapöydäksi seuraavan pöydän (tuote 43) kanssa. Pöydän kannen värinen etulevy valmiiksi kiinnitettynä pöytään. | 41 | Kitman Thulema AS / Thulema THOR TL-I16 | 3 | 396,00 € | EI | EI | EI | 632,80 € | VAATIMUS EI TÄYTY |
| Toimiston työpöydät II | Pöydän koko 700 x 1400 mm, säädettävä korkeus 630 - 840 mm, valkoinen tai harmaa laminaatti, värisävy NCS S2005-G10Y tai lähellä tätä sävyä. | 42 | Kitman Thulema AS / Thulema THOR TL-I, erikoismitta | 1 | 111,00 € | EI | EI | EI | 137,40 € | VAATIMUS EI TÄYTY |
| Toimiston apupöydät edellisiin | korkeus 630 - 840 mm, kansi valkoinen tai harmaa laminaatti, värisävy NCS S2005-G10Y tai lähellä tätä sävyä, kulmapöydäksi edellisten pöytien (tuote 41 ja 42.) kanssa. | 43 | Kitman Thulema AS / Thulema apupöytä TL-A, erikoismitta | 3 | 141,00 € | EI | EI | EI | 250,80 € | VAATIMUS EI TÄYTY |
| Työpöydän laatikosto | Työpöydän alle pyöreällinen laatikosto, koko n. 430 x 630 mm, korkeus n. 570 mm, etupyörien tulee olla lukittavat, yksi laatikko saa aueta kerrallaan, laatikoissa mahdollisuus lisätä tilan jakajia, valkoisena yhteensopiva edellisten työpöytien (tuote 41. ja 42.) kanssa | 44 | Kitman Thulema AS / Laatikosto pyöreillä 430x600x570 THOR T-SR3L | 5 | 505,00 € | EI | EI | EI | 650,50 € | 525,00 € |

| | | | | | | | | | | |
|----------------------------------------------|----------------------------------------------------------------------------------------------------------------------------------------------------------------------------------------------------------------------------------------------------------------------------------------------------------------------------------------------------------------------------------------------------------------------------------------------------------------------------------------------------------------------------------------------------------------------------------------|--------------------|---------------------------------------------|-------------|-----------------------|----|----|------------|-----------------------|--------------------|
| Työtuoli - verkko | Keskikokoinen istuin verhoiltu ja pehmustettu tukituoli verkkoselkänojalla. Tuoli on korkeussäädettävä, pyöreällinen ristikkojalja, kokonaisleveys n. 670mm, syvyys n. 670mm, korkeus n. 1000-1100mm. Tuolissa tulee olla istuinosan korkeus- ja syvyyssäätö, selkänojan korkeussäätö, käsinojien korkeus-, leveys- ja syvyyssäätö sekä istumakulumansäätö ja keinuvaan asentoon asettamisen mahdollisuus. Verhoilukangas > 50 000 Martindale, väh. 70 % villaa, valonkesto väh 6 asteikolla 1 - 8. Verhoilun värisävy sinapinkeltainen NCS S3060-Y80R tai lähellä kyseistä värisävyä. | 47 | HM Profiili Oy / Martela / JamesH, 1140Qs | 24 | VAATIMUS EI TÄYTY | EI | EI | EI | 7 176,00 € | 7 391,00 € |
| Työtuoli - Pink | Keskikokoinen istuin ja selkänoja, verhoiltu ja pehmustettu tukituoli. Korkeussäädettävä, pyöreällinen ristikkojalja, ristiseläntuki, kokonaisleveys noin 670mm, syvyys n. 670mm, korkeus n. 1000-1100mm. Tuolissa tulee olla istuinosan korkeus- ja syvyyssäätö, selkänojan (korkeus n. 350 mm) korkeussäätö, käsinojien korkeus-, leveys- ja syvyyssäätö sekä istumakulumansäätö. Verhoilukangas > 50 000 Martindale, väh. 70 % villaa, valonkesto väh. 6 asteikolla 1 - 8. Verhoilun värisävy pink NCS S4040-R30B tai lähellä kyseistä värisävyä. | 48a | Kitman Thulema AS / Työtuoli Sitland Team W | 3 | 705,00 € | EI | EI | EI | 749,10 € | 858,00 € |
| Työtuoli - Ha | Keskikokoinen istuin ja selkänoja, verhoiltu ja pehmustettu tukituoli. Korkeussäädettävä, pyöreällinen ristikkojalja, ristiseläntuki, kokonaisleveys noin 670mm, syvyys n. 670mm, korkeus n. 1000-1100mm. Tuolissa tulee olla istuinosan korkeus- ja syvyyssäätö, selkänojan (korkeus n. 350 mm) korkeussäätö, käsinojien korkeus-, leveys- ja syvyyssäätö sekä istumakulumansäätö. Verhoilukangas > 50 000 Martindale, väh. 70 % villaa, valonkesto väh. 6 steikolla 1 - 8. Verhoilun värisävy harmaa NCS S7005-R80B tai lähellä kyseistä värisävyä. | 48b | Kitman Thulema AS / Työtuoli Sitland Team W | 9 | 2 115,00 € | EI | EI | EI | 2 241,30 € | 2 571,00 € |
| Työtuoli - Si | Keskikokoinen istuin ja selkänoja, verhoiltu ja pehmustettu tukituoli. Korkeussäädettävä, pyöreällinen ristikkojalja, ristiseläntuki, kokonaisleveys noin 670mm, syvyys n. 670mm, korkeus n. 1000-1100mm. Tuolissa tulee olla istuinosan korkeus- ja syvyyssäätö, selkänojan (korkeus n. 350 mm) korkeussäätö, käsinojien korkeus-, leveys ja syvyyssäätö sekä istumakulumansäätö. Verhoilukangas > 50 000 Martindale, väh. 70 % villaa, valonkesto väh. 6 steikolla 1 - 8. Verhoilun värisävy vaaleansininen NCS S3030-R90B tai lähellä kyseistä värisävyä. | 48c | Kitman Thulema AS / Työtuoli Sitland Team W | 12 | 2 820,00 € | EI | EI | EI | 2 991,40 € | 3 431,00 € |
| Satulatuolit 450 - 600 | Selkänojaton, 2-osainen istuin lev. säätö, säädettävä korkeus n. 450 - 600 mm, pyöreällinen ristikkojalja, materiaanina musta nahka 2-luokkaa. | 49 | Isku Oy / Salli 29701 | 7 | 3 486,00 € | EI | EI | 2 478,00 € | 2 388,00 € | 2 331,00 € |
| Satulatuolit 540 - 700 | Selkänojaton, 2-osainen istuin lev. säätö, säädettävä korkeus n. 540 - 700 mm, pyöreällinen ristikkojalja, materiaanina musta nahka 2-luokkaa. | 50 | Isku Oy / Salli 29701 | 8 | 4 258,00 € | EI | EI | 2 838,00 € | 2 728,00 € | 2 664,00 € |
| Rivin 6 yhteenlaskettu hinta Alv = 0% | * Useamman tarjoajan hinnoista tuotteittain muodostettu rivin alin kokonishinta | *alin hinta | 30 663,90 € | YHT. | 10 768,00 € | | | | 7 280,90 € | 12 615,00 € |

| | | | | | Kitman Thulema AS | Lekolar-Printel Oy | TL Konttorikaluste / Te | Oy AJ-Tuotteet Ab | HM Profiili Oy / Martte | Isku Interior Oy |
|-------------------------------------------------------------|--------------------------------------------------------------------------------------------------------------------------------------------------------------------------------------------------------------------------------------------------------------------------------------------------------------------------|------------|---------------------------------------------------------|------|-------------------|--------------------|-------------------------|-------------------|-------------------------|------------------|
| Luokkien ja työskentelytilojen irtokaapit ja komerot | Luokkien kaapeissa valkoinen melamiinirunko, sokkeli samoin ovet valkoista laminaattia. Työskentelytilojen kaapit valkoinen melamiinirunko ja sokkeli, komeron ovet valkoisia tai harmaita laminaattiovia | | | | | | | | | |
| Ovelliset irtokomerot, hyllyillä -HK | Koko n. lev. 800 x kork. 2000 mm syv. 420 mm, valkoinen melamiinirunko, sokkeli komeron ovet valkoista tai harmaata laminaattia, sävy NCS S 2000-N tai lähellä kyseistä värisävyä, kaapeissa neljä irtohyllyä. | 54 | Kitman Thulema AS / THULEMA MOI K5USL/S | 27 | 3 159,00 € | EI | EI | EI | VAATIMUS EI TÄYTY | 4 598,00 € |
| Ovelliset irtokomerot vaatetangolla - VK | Koko n. lev. 600 x kork. 2000 mm syv. 420 mm, valkoinen melamiinirunko, sokkeli, komeron ovet valkoista tai harmaata laminaattia, kaapeissa vaatetanko ja kaksi hyllyä. | 55 | Kitman Thulema AS / THULEMA MOI KR5PL/S tai MOI KR5VL/S | 4 | 480,00 € | EI | EI | EI | VAATIMUS EI TÄYTY | 528,00 € |
| Ovelliset lokerikkokomerot -LOK | Koko n. lev. 800 x kork. 2000 mm syv. 420 mm, valkoinen melamiinirunko, sokkeli, komeron lokerikkojen ovet lukittavia, valkoista tai harmaata laminaattia, sävy NCS S 2000-N tai lähellä kyseistä värisävyä, kaapeissa 2 x 5 lokeroa, koko | 56 | Kitman Thulema AS / THULEMA MOI K5US10/S | 10 | 1 890,00 € | EI | EI | EI | VAATIMUS EI TÄYTY | 2 798,00 € |
| Avohyllykkö - AH | Koko n. lev. 800 x kork. 2000 mm syv. 420 mm, valkoinen melamiinirunko, sokkeli, avohyllykkö ilman ovia, 4 hyllykertaa | 57 | THULEMA MOI K5/S | 3 | 264,00 € | EI | EI | EI | OK | 332,00 € |
| Avohyllykomerot alaosa ovilla - AHK | Koko n. lev. 800 x kork. 2000 mm syv. 420 mm, valkoinen melamiinirunko ja sokkeli, 2 irroitettavaa avoyllyä, komeron alaosassa n. 900 korkeiset lukittavat ovet valkoista tai harmaata laminaattia, sävy NCS S 2000-N tai lähellä kyseistä värisävyä, kaapissa kaksi irtohyllyä. | 58 | Kitman Thulema AS / THULEMA MOI K5U2L / S | 1 | 109,00 € | EI | EI | EI | VAATIMUS EI TÄYTY | 140,00 € |
| Avohyllykomerot alaosa rulo-ovilla - AHR | Koko n. lev. 800 x kork. 2000 mm syv. 420 mm, valkoinen melamiinirunko ja sokkeli, 2 irroitettavaa avoyllyä, komeron alaosassa n. 900 korkeinen lukittava valkoiseksi käsitelty rulo-ovi, takana kaksi irtohyllyä. | 59 | Kitman Thulema AS / THULEMA MOI RKL3 / S | 2 | 262,00 € | EI | EI | EI | VAATIMUS EI TÄYTY | 366,00 € |
| Avonaiset alakaapit - AA | Koko n. lev. 800 x kork. 900 mm syv. 420 mm, valkoinen melamiini- runko ja sokkeli, yksi irtohylly. | 61 | Kitman Thulema AS / THULEMA MOI K2 | 9 | 387,00 € | EI | EI | EI | OK | 639,00 € |
| Ovelliset alakaapit - AK | Koko n. lev. 800 x kork. 900 mm syv. 420 mm, valkoinen melamiinirunko, sokkeli, lukittavat ovet valkoista tai harmaata laminaattia, sävy NCS S 2000-N tai lähellä kyseistä värisävyä, kaapeissa kaksi irtohyllyä. | 62 | Kitman Thulema AS / THULEMA MOI K2U2L / S | 22 | 1 430,00 € | EI | EI | EI | VAATIMUS EI TÄYTY | 2 112,00 € |
| Liukuovelliset alakaapit - AL | Koko n. lev. 800 x kork. 900 mm syv. 420 mm, valkoinen melamiini- runko, sokkeli komeron lukittavat liukuovet valkoista laminaattia, kaapissa kaksi irtohyllyä. | 63 | Kitman Thulema AS / THULEMA MOI K2 + LIUKUOVET L/S | 3 | 246,00 € | EI | EI | EI | VAATIMUS EI TÄYTY | 382,00 € |
| Rulo-ovelliset ja laatikolliset alakaapit - ARL | Koko n. lev. 800 x kork. 900 mm syv. 420 mm, valkoinen melamiini- runko ja sokkeli, lukittava valkoiseksi tai harmaaksi käsitelty rulo-ovi, laminaattitulevyin varustetut kalusteen levyiset vetolaatikot 2 kpl. valkoista tai harmaata laminaattia ovien ja etulevyjen sävy NCS S 2000-N tai lähellä kyseistä värisävyä | 64 | Kitman Thulema AS / THULEMA MOI K2 ERIKOISKALUSTE | 3 | 369,00 € | EI | EI | EI | VAATIMUS EI TÄYTY | 576,00 € |
| Rulo-ovelliset alakaapit - AR | Koko n. lev. 800 x kork. 900 mm syv. 420 mm, valkoinen melamiini- runko ja sokkeli, lukittava valkoiseksi tai harmaaksi käsitelty rulo-ovi, takana kaksi irtohyllyä. | 65 | Kitman Thulema AS / THULEMA MOI RK2L / S | 7 | 917,00 € | EI | EI | EI | VAATIMUS EI TÄYTY | 842,00 € |
| Rulo-ovelliset matalat alakaapit - ARM | Koko n. lev. 800 x kork. 700 mm syv. 420 mm, avoimella ylähyllyllä, valkoinen melamiini- runko ja sokkeli, lukittava valkoiseksi tai harmaaksi käsitelty rulo-ovi, sävy NCS S 2000-N tai lähellä kyseistä värisävyä. | 66 | Kitman Thulema AS / THULEMA MOI, ERIKOISKALUSTE | 5 | 655,00 € | EI | EI | EI | VAATIMUS EI TÄYTY | 570,00 € |
| Rivin 7 yhteenlaskettu hinta Alv = 0% | TUOTERIVI KOKONAISUUTENA vaatimukset täyttävät tarjoukset | alin hinta | | YHT. | 10 168,00 € | | | | | 13 876,00 € |

Sivu 11

HINTAVERTAILULOMAKE - Teuvan yhtenäiskoulun ja lukion irtokalustehankinta

| Erilliskalusteet ja muut tuotteet | | | | | Kitman Thulema A | Lekolar-Printel Oy | TL Konttorikaluste | Oy AJ-Tuotteet Ab | HM Profiili Oy / M | Isku Interior Oy |
|----------------------------------------------|---------------------------------------------------------------------------------------------------------------------------------------------------------------------------------------------------|------------|-----------------------------|-------------|------------------|--------------------|--------------------|-------------------|--------------------|-------------------|
| Sermit | leveys n. 800 - 1000 mm, korkeus max. 1500 mm, kevyitä, liikuteltavia, EI pyöriä, verhoiltuja, kankaan värisävy vaaleanharmaa NCS S 4502-B tai lähellä tätä sävyä. | 69 | Isku Oy / Element 2827 | 6 | OK | EI | EI | OK | OK | 648,00 € |
| Vapaasti seisovat naulakot | Vapaasti lattialla seisovat naulakot, terästankoa tai -putkea teräslaipassa koko n. 300x600 mm, korkeus n. 1700 mm, tulee olla vähintään 5 koukkua ja olla rakenteeltaan siro, väri tummanharmaa. | 70 | Isku Oy / Lotus 33524 | 1 | OK | EI | EI | OK | OK | 69,00 € |
| Ikivihreät keinokasvit | Kasvin korkeus n. 1750 mm, leveys 600 - 800 mm, tukeva jalusta, painava, laaja ruukku, joka takaa kasvin pysyvän pystyssä, kasvi EI SAA olla limoviikuna. | 71 | Isku Oy / Silkkikasvi 29696 | 10 | EI | EI | EI | VAATIMUS EI TÄYTY | EI | 1 820,00 € |
| Rivin 8 yhteenlaskettu hinta Alv = 0% | TUOTERIVI KOKONAISUUTENA vaatimukset täyttävät tarjoukset | alin hinta | 2 537,00 € | YHT. | | | | | | 2 537,00 € |

Hinnat sarakeittain, tarjoajat yhteensä Alv 0%:

| | | | | | |
|--------------------|-------------------|--|--|-------------------|--------------------|
| 29 574,00 € | 3 550,00 € | | | 7 280,90 € | 78 395,00 € |
|--------------------|-------------------|--|--|-------------------|--------------------|

TEUVAN YHTENÄISKOULUN / LUKION IRTOKALUSTEHANKINTA - IRTOKALUSTEIDEN HINTAVERTAILUN ALIN KOKONAISHINTA , ALV= 0%

118 799,90 €

Teuvalla 27.4.2015

Toivo Mäki
rakennuttajainsinööri
Teuvan kunnan tekninen toimi
PL 25, 64701 Teuva
toivo.maki@teuva.fi

TEUVAN KUNTA
Kunnanhallitus

Kokouspäivämäärä
11.05.2015

107 §

Kiinteistön hankinta, Tehtaantie 18

Dnro D/140/10.00.01.00/2015

Valmistelija / lisätiedot: hallintojohtaja Marko Lähde, p. 040 630 2505
sähköposti; etunimi.sukunimi@teuva.fi

Khall 107 §

Suupohjan rata on liikenneviraston tarkkailulistalla ja uhkana on, että se lakkautetaan. Uhkan taustalla ovat radan heikko kunto ja käyttöaste. Rataosuuden kunnostaminen ja toiminnan kehittäminen olisi tärkeää sen varrella olevien kuntien ja kaupunkien näkökulmasta.

Teuvan juna-aseman välittömässä läheisyydessä on tällä hetkellä myynnissä kiinteistö (846-403-15-22), jonka ostamalla kunta voi turvata asema-alueen kehittämisen, jos liikenne radalla tulee jatkumaan tulevaisuudessa. Asiasta on keskusteltu kunnanhallituksen iltakoulussa viimeksi 16.2.2015.

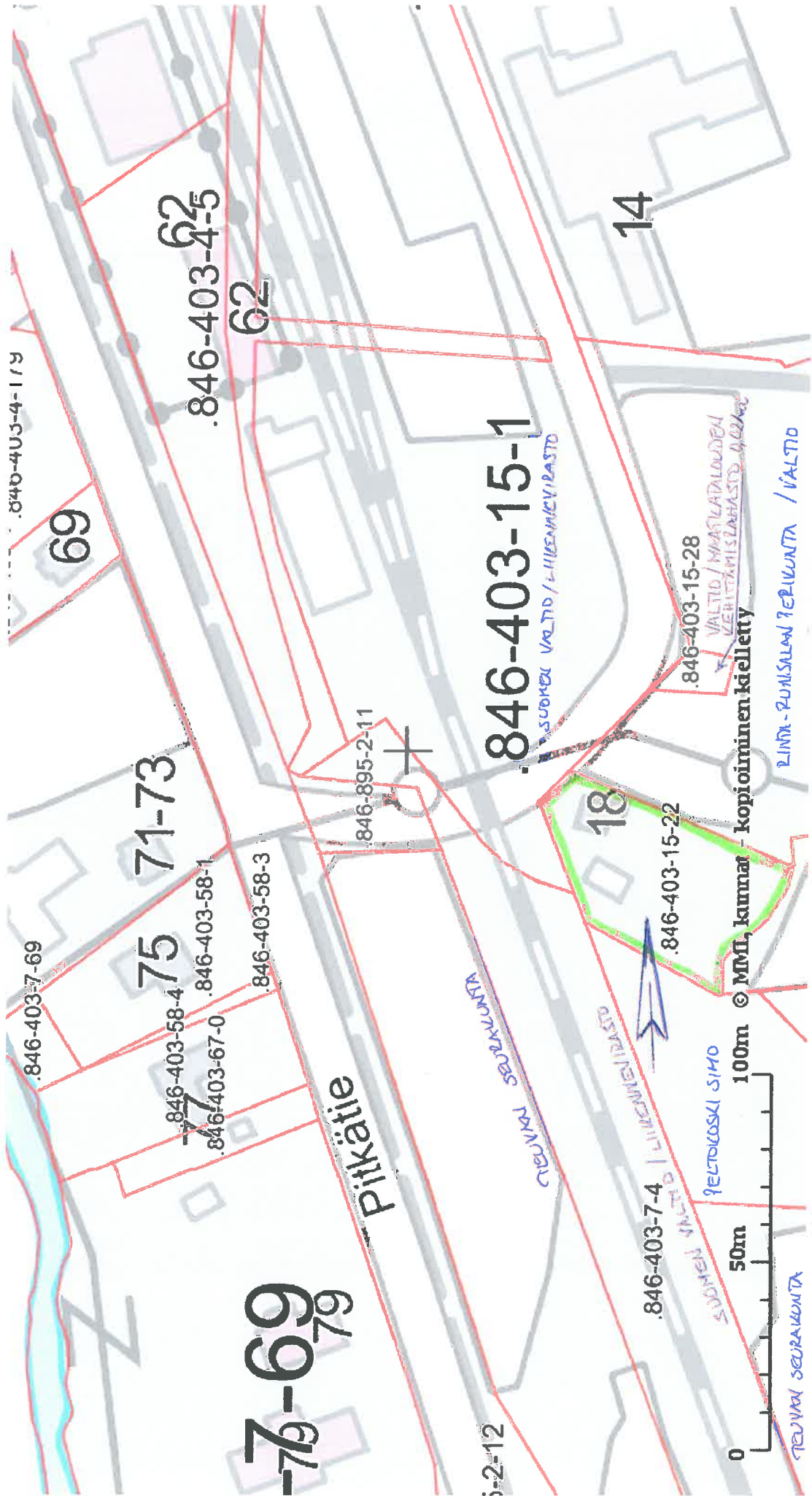
Tehtaantie 18:sta sijaitsevasta kiinteistöstä on neuvoteltu, minkä tuloksena myyjä on hyväksynyt 25 000 euron tarjouksen

Kja

Ehdotus: Kunnanhallitus hyväksyy liitekartassa esitetyn kiinteistön oston Irma Kiviojalta.

Päätös: Ehdotus hyväksyttiin.

KIINTEISTÖTIETOPALVELU



Tulosteen keskipisteen koordinaatit (ETRS-TM35FIN): N: 6938046.75, E: 228879.625

Karttatuloste ei ole mittatarkka.

Kiinteistörajat ja -tunnukset päivitetään toistaiseksi vain kerran viikossa.

Rekisteripalvelujen kautta kartalle haetut palstat ja määräläat ovat ajantasaiset.

TEUVAN KUNTA
Kunnanhallitus

Kokouspäivämäärä
11.05.2015

108 §

Suunnittelutarveratkaisu Pettumäen Mylly Oy, Tuulivoimala 2

Dnro D/143/10.03.00.03/2015

Valmistelija / lisätiedot: rakennustarkastaja Vesa Osmo, puh. 0500-286115
sähköposti; etunimi.sukunimi@teuva.fi

Khall 108 §

Pettumäen Mylly Oy on jättänyt 24.9.2014 suunnittelutarvehakemuksen, joka koskee yhden 2,5 - 3,8 MW:n tuulivoimalan rakentamista Teuvan kunnan Perälän kylän tilalle 12:78 (846-403-12-78). Lupaa haetaan yhdelle tuulivoimalalle, jonka napakorkeus on n. 135 metriä ja kokonaiskorkeus 185 metriä (+jalustan korkeus).

Perustelut

Alun perin voimalan paikka oli pohjavesialueella, suoja- ja muodostumisalueen välisellä alueella. ELY:n lausunto 19.1.2015 oli kielteinen pohjavesialueen ja mahdollisen vedenoton takia. Hakija on muuttanut suunnitelmaa siten, että voimala ja sen rakennusaikana tarvitsema tila on kokonaan pohjavesialueen suoja-alueen ulkopuolella (siirretty etelään n. 200 m).

Voimalan uudesta sijoituksesta / suunnitelmasta on saatu ELY:stä 16.4.2015 myönteinen lausunto (esityslistan ohessa). ELY:n aikaisemman lausunnon mukaan lausuntoa on pyydettyä lisäksi museoviranomaiselta, koska ELY:n mukaan Maakuntakaavassa kyseinen alue on luokiteltu maiseman vaalimisen kannalta tärkeäksi alueeksi sekä pohjavesialueeksi. Museovirastolta on lausunto tulossa.

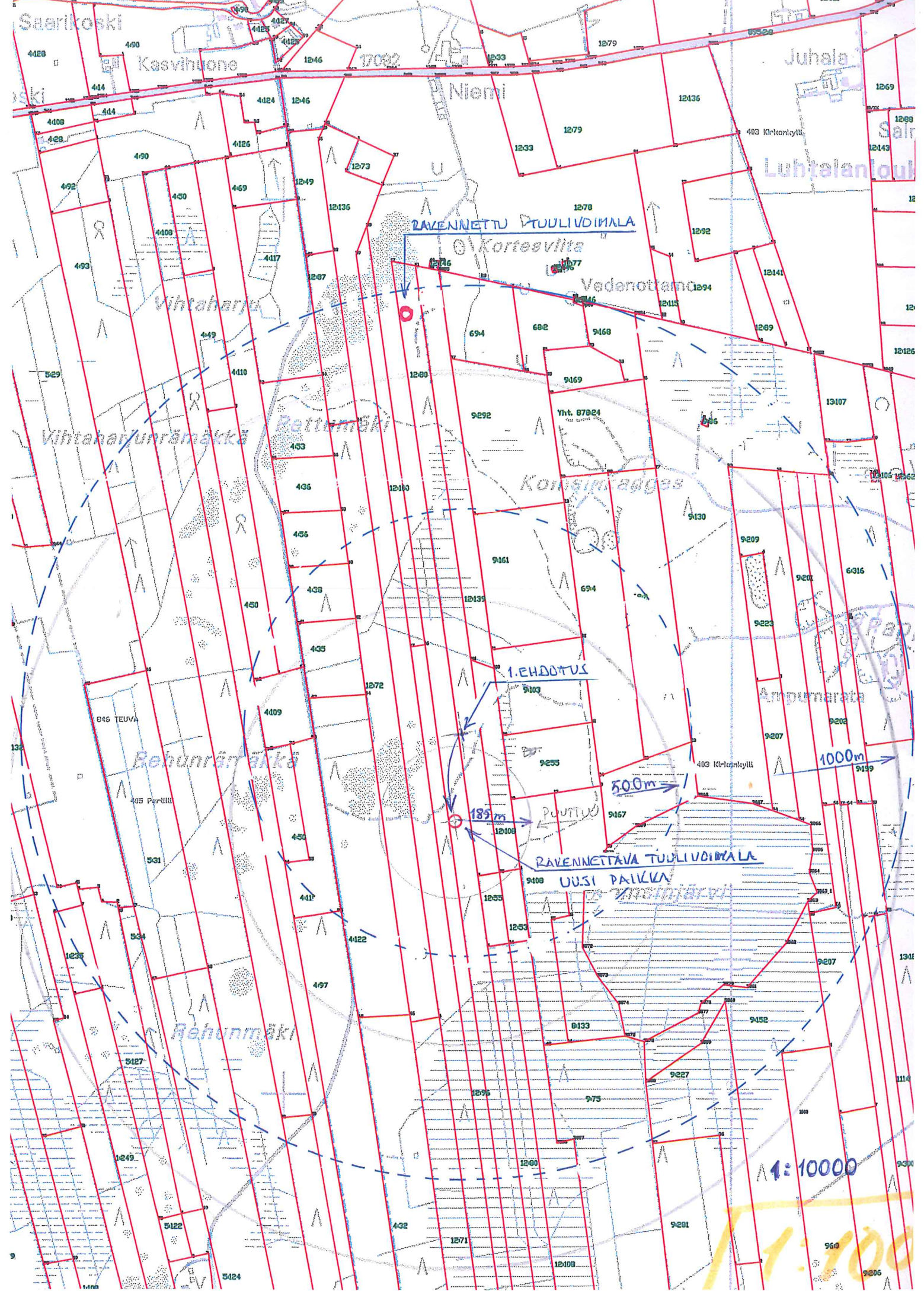
Samalle hakijalle viereiselle tilalle pohjoisemmaksi n. 1030 metrin päähän on myönnetty tuulivoimalalle rakennuslupa 28.11.2012 ja se on otettu käyttöön 5.12.2013 (napakorkeus 100 m, kokonaiskorkeus 141 m).

Esitetty tuulivoimalan paikka on selvästi kauempana asutuksesta ja arvokkaasta peltomaisemasta kuin jo rakennettu tuulivoimala. Liitteenä kunnassa laadittu kartta 1:10000 voimaloiden paikoista 185 metrin, 500 metrin ja 1000 metrin rajauksineen. Rakennettavasta tuulivoimalasta 1,5 km:n säteellä ei ole asuntoja, eikä vapaa-ajanasuntoja. Naapurit ovat antaneet suostumuksensa hankkeelle.

Kja

Ehdotus: Kunnanhallitus päättää, että Pettumäen Mylly Oy:lle myönnetään suunnittelutarveratkaisu varsinaisen rakennusluvan hakemiseen tuulivoimalan rakentamiseksi Perälän kylän tilalle 12:78 (846-403-12-78), ellei museoviranomaisen lausunnossaan 7.5.2015 edellyttämä arkeologin arvio aseta esteitä hankkeen toteuttamiselle.

Päätös: Ehdotus hyväksyttiin.



TEUVAN KUNTA
Kunnanhallitus

Kokouspäivämäärä
11.05.2015

109 §

Seinäjoen kaupunginhallituksen kirje sairaanhoitopiirin kuluvan vuoden menojen leikkaamisesta

Dnro D/135/00.01.00.00/2015

Valmistelija / lisätiedot: kunnanjohtaja Veli Nummela, p. 046 850 7700
sähköposti; etunimi.sukunimi@teuva.fi

Khall 109 §

Seinäjoen kaupunginhallitus on 20.4.2015 päättänyt antaa kuntalain 23 §:n mukaisesti Etelä-Pohjanmaan sairaanhoitopiirin hallintoelimissä oleville Seinäjoen kaupungin edustajille toimiohjeen, jonka mukaan Etelä-Pohjanmaan sairaanhoitopiiriin tulee valmistella kuluvan vuoden kuntalaskutukseen 2 %:n suuruinen vuositason säästö. Kaupunginhallitus esittää muille Etelä-Pohjanmaan sairaanhoitopiirin jäsenkunnille, että ne tekevät esitetyn mukaiset samansisältöiset päätökset omien edustajiensa osalta. Seinäjoen kaupungin edustajat eivät ole keskustelleet ratkaisustaan etukäteen Teuvan kunnan edustajien kanssa.

Kja

Ehdotus: Kunnanhallitus toteaa, että tarve käyttötalousmenojen pienentämiselle myös Teuvan kunnassa on suuri. Sairaanhoitopiiriin toimintaa ja taloutta tulee kehittää pitkäjänteisesti kustannustason hillitsemiseksi. Sairaanhoitopiirin valtuusto on hyväksynyt toiminta- ja taloussuunnitelman marraskuussa. Hyväksyntää on edeltänyt perusteellinen valmistelu- ja kehittämistyö. Teuvan kunnanhallitus pitää tärkeänä, että sairaanhoitopiiri noudattaa tiukkaa kulukuria voimassa olevan talousarvion mukaisesti.

Päätös: Ehdotus hyväksyttiin.

Monialaisen yhteispalvelun käynnistyminen

Dnro D/142/00.01.00.05/2015

Valmistelija / lisätiedot: hallintojohtaja Marko Lähde, p. 040 630 2505
sähköposti; etunimi.sukunimi@teuva.fi

Khall 110 §

Laki ja asetus työllistymistä edistävästä monialaisesta yhteispalvelusta (TYP) tulivat voimaan 1.1.2015. Työllistymistä edistävä monialainen yhteispalvelu tarkoittaa sitä, että kunta, TE-toimisto ja Kela suunnittelevat yhdessä työttömän kanssa olemassa olevista työvoima-, sosiaali-, terveys- ja kuntoutuspalveluista sellaisen palvelukokonaisuuden, joka vastaa työttömän palvelutarpeisiin ja parhaiten edistää hänen työllistymistään.

Työ- ja elinkeinotoimisto, kunta tai Kansaneläkelaitos arvioi, onko työttömällä monialaisen yhteispalvelun tarve, kun työtön on

- 1) saanut työmarkkinatukea vähintään 300 päivää työttömyyden perusteella;
- 2) täyttänyt 25 vuotta ja hän on ollut työtön yhtäjaksoisesti 12 kuukautta; tai
- 3) alle 25-vuotias ja hän on ollut työtön yhtäjaksoisesti kuusi kuukautta.

Palvelujen yhteensovittaminen on tarpeen silloin, kun työttömällä on sellaisia työllistymiseen vaikuttavia työ- tai toimintakyvyn rajoitteita tai elämäntilanteeseen liittyviä ongelmia, jotka eivät ratkea yksinomaan viranomaisen välisellä konsultaatiolla, vaan edellyttävät monialaista yhteistyötä.

Etelä-Pohjanmaalla monialaisen yhteispalvelun rakentamista valmistele- vassa työryhmässä Teuvaa, Isojokea, Karijokea ja Kauhajokea on edustanut LLKY. Työryhmän näkemyksen perusteella Etelä-Pohjanmaan TE-toimiston alueelle perustetaan yksi monialaista yhteispalvelua tuottava verkosto ja yksi johtoryhmä, joka vastaa yhteispalvelun järjestämisestä koko maakunnan alueella. Verkoston päätoimipaikka sijaitsee Seinäjoella ja muut toimipaikat ovat nykyisellään Kauhavalla, Kauhajoella, Alavudella ja Alajärvellä.

Etelä-Pohjanmaan TE-toimisto pyytää kuntia nimeämään edustajansa TYP:n johtoryhmään. Johtoryhmä asetetaan kolmeksi vuodeksi kerrallaan. Se valmistelelee yhteispalvelua koskevat sopimukset, joiden pohjalta toiminta organisoidaan ja toiminta käynnistyy viimeistään vuoden 2016 alussa.

Monialaisen yhteispalvelun johtoryhmään kuuluvat kunnat nimeävät monialaista yhteispalvelua johtavan henkilön ja tämän varahenkilön enintään johtoryhmän toimikaudeksi. Monialaisen yhteispalveluverkoston päätoimipaikka sijaitsee Seinäjoella, jolloin on tarkoituksenmukaista, että TYP:n johtava henkilö kuuluu Seinäjoen kaupungin organisaatioon ja sijoittuu yhteispalvelun Seinäjoen toimipaikkaan.

Toimintaan liittyvät henkilöstö- ja muista kuluista vastaavat TE-toimisto, kunnat ja Kela. Kuntien väliset kustannukset jaetaan asukaslukuun suh-

TEUVAN KUNTA
Kunnanhallitus

Kokouspäivämäärä
11.05.2015

110 §

teutettuna. Vuositasolla kustannusten arvioidaan olevan yhteensä 73 900 euroa, josta Teuvan osuus olisi 2 119 euroa, kun laskennan pohjana käytetään 31.12.2014 tilanteen mukaista asukaslukua.

Kja

Ehdotus: Kunnanhallitus päättää

- 1) valtuuttaa Suupohjan peruspalveluliikelaitoskuntayhtymän valitsemaan monialaisen yhteispalvelun johtoryhmään *jäsenen ja hänelle varajäsenen* edustamaan Teuvan kuntaa;
- 2) hyväksyä, että Suupohjan peruspalveluliikelaitoskuntayhtymän valitsema jäsen ja hänen varajäsen voi toimia monialaisen yhteispalvelun johtoryhmässä myös Isojoen ja Karijoen kuntien sekä Kauhajoen kaupungin edustajana;
- 3) hyväksyä monialaista yhteispalvelujärjestelmää varten perustettavan johtavan henkilön määräaikaisen viran ajalle 1.9.2015 – 31.12.2018
- 4) hyväksyä monialaisen yhteispalvelujärjestelmän kustannusten vyörytyksen kuntien kesken asukasluukuun suhteutettuna.

Päätös: Ehdotus hyväksyttiin.

TEUVAN KUNTA
Kunnanhallitus

Kokouspäivämäärä
11.05.2015

111 §

Valtiovarainministeriön lausuntopyyntö Pormestarin ja alueellisten toimielinten suoria vaaleja koskevasta hallituksen esitysluonnoksesta

Dnro D/136/00.04.00/2015

Valmistelija / lisätiedot: kunnanjohtaja Veli Nummela, p. 046 850 7700
sähköposti; etunimi.sukunimi@teuva.fi

Khall 111 §

Uusi kuntalaki tuli voimaan 1.5.2015. Kuntalain kokonaisuudistuksen valmistelun yhteydessä tammikuussa 2014 Hallinnon ja aluekehityksen ministeriyöryhmä linjasi aloitettavaksi kuntalaista erillisen valmistelun, joka mahdollistaisi sekä suoran pormestarinvaalin järjestämisen että alueellisen toimielimen valinnan vaalein. Molemmat näistä edellyttävät kuntalain ohella myös vaalilain muuttamista.

Nyt kyseessä oleva hallituksen esitysluonnos on valmisteltu valtiovarainministeriön huhtikuussa 2014 asettamassa valmistelutyöryhmässä, jossa oli valtiovarainministeriön lisäksi oikeusministeriön ja Suomen Kuntaliiton edustajia. Valmistelun tukena on toiminut kuntalain kokonaisuudistuksen parlamentaarinen seurantaryhmä.

Esityksen mukaan valtuusto voisi päättää, että pormestari ja/tai alueellisten toimielinten jäsenet valitaan kunnassa suorilla vaaleilla. Vaalit toimitettaisiin kuntavaalien yhteydessä.

Pormestarinvaalilla valitun pormestarin asema, tehtävät ja toimikausi olisivat lähtökohtaisesti samat kuin valtuuston valitsemalla pormestarilla. Valtuustolla olisi oikeus erottaa vaaleilla valittu pormestari määränemmistö päätöksellä, jos hän ei nauttisi valtuuston luottamusta. Pormestarinvaali voitaisiin suorittaa joko kaksivaiheisena suorana vaalina, tai ellei ensimmäisellä kierroksella kukaan ehdokkaista saisi enemmistöä äänistä, toisen kierroksen sijasta valtuusto voisi valita pormestarin ensimmäisellä kierroksella kahdesta eniten ääniä saaneesta ehdokkaasta.

Valtuusto päättäisi vaaleilla valittujen alueellisten toimielinten tehtävistä, määrästä, aluerajauksesta sekä jäsenten lukumäärästä. Kunnanosavaaleilla valitut alueelliset toimielimet olisivat muiden alueellisten toimielinten tapaan asemaltaan lautakuntia tai johtokuntia.

Lisäksi ehdotetaan säännöksiä äänioikeudesta, vaalikelpoisuudesta, vaalipiireistä, ehdokasasettelusta sekä ennakkoäänestyksestä. Ehdotetut lait on tarkoitettu tulemaan voimaan vuonna 2016.

Valtiovarainministeriö pyytää ehdotuksista kunnan lausuntoa 31.8.2015 mennessä.

Kja

Ehdotus: Kunnanhallitus antaa liitteen mukaisen lausunnon.

Päätös: Ehdotus hyväksyttiin.

Attachments

[suorat vaalit_tyoryhman ehdotus.pdf](#)

[Direkta borgmästarsval och val av kommundelsorgan.pdf](#)

Lausuntopyynnön kysymykset

Linkki työryhmän mietintöön:

<http://vm.fi/documents/10623/357692/Pormestarin+ja+alueellisten+toimielinten+suorat+vaalit.pdf/676faa0b-19b6-464e-9751-9f1189e34327>

Länk till arbetsgruppens betänkande (på finska):

<http://vm.fi/documents/10623/357692/Pormestarin+ja+alueellisten+toimielinten+suorat+vaalit.pdf/676faa0b-19b6-464e-9751-9f1189e34327>

Förslag och paragraferna:

<http://vm.fi/documents/10623/357692/Direkta+borgm%C3%A4starsval+och+val+av+kommundelsorgan.pdf/6a3b95dd-fd74-47aa-967b-4d47f4b5364d>

Choose File No file chosen

Lausunto / Vastaukset merkitty sinisellä

Tulisiko pormestarin suora vaali mahdollistaa lainsäädännössä? Borde lagstiftningen möjliggöra direkta borgmästarval?

- Kyllä/Ja
 Ei/Nej
 En ota kantaa/Tar inte ställning

Kommentteja/Kommentarer

Tulisiko alueellisten toimielinten valitseminen suorilla vaaleilla mahdollistaa lainsäädännössä? Borde lagstiftningen möjliggöra valet av delområdesorgan genom direkta val?

- Kyllä/Ja
 Ei/Nej
 En ota kantaa/Tar inte ställning

Kommentteja/Kommentarer

Näettekö mahdollisena, että kuntanne ottaisi tulevaisuudessa käyttöön pormestarinvaalin? Betraktar ni det som möjligt att er kommun i fortsättningen skulle ta i bruk borgmästarsval?

- Kyllä/Ja
- Ei/Nej
- En ota kantaa/Tar inte ställning

Kommentteja/Kommentarer

Näettekö mahdollisena, että kuntanne ottaisi tulevaisuudessa käyttöön kunnanosaavaaleja? Betraktar ni det som möjligt att er kommun i fortsättningen skulle ta i bruk kommundelsval?

- Kyllä/Ja
- Ei/Nej
- En ota kantaa/Tar inte ställning

Kommentteja/Kommentarer

Miten ehdokasasettelu pitäisi toteuttaa kunnanosaavaaleissa? Pitäisikö ehdokkaita kunnanosaavaalissa voida asettaa kuntavaalien tapaan sekä valitsijayhdistysten että puolueiden vai vain valitsijayhdistysten? Hur borde kandidatuppställningen förverkligas vid kommundelsval? Borde kandidaterna vid kommundelsval ställas upp i likhet med kommunalval både av partier och av väljarorganisationer, eller endast av väljarorganisationer?

- Ehdokkaita voisivat asettaa kuntavaalien tapaan sekä valitsijayhdistykset että puolueet. Kandidater borde i likhet med kommunalvalet kunna ställas upp både av väljarföreningar och av partier.
- Ehdokkaita voisivat asettaa vain valitsijayhdistykset. Kandidater ska enbart kunna ställas upp av valföreningar.
- En ota kantaa. Tar inte ställning.

Kommentteja/Kommentarer

Millaisia tehtäviä kunnat voisivat mielestänne delegoida vaaleilla valituille alueellisille toimielimille?
Hurdana uppgifter kunde kommunerna delegera till delområdesorgan som valts genom val?

Kaavoitus, budjettivalta, palvelujen järjestäminen alueella

Jos kukaan pormestariehdokkaista ei saa yli puolta annetuista äänistä ensimmäisellä kierroksella, mikä olisi mielestänne tarkoituksenmukainen pormestarin valintatapa?

- Kunnassa toimitetaan kahden viikon kuluttua toinen vaali kahden eniten ääniä saaneen ehdokkaan välillä.
Kommunen ordnar ett nytt val mellan de två kandidater som fick det största antalet röster efter två veckors tid.
- Valtuusto valitsee pormestarin kahdesta eniten ääniä saaneesta ehdokkaasta. Fullmäktige väljer borgmästaren mellan de två kandidater som fått mest röster.
 - Muu, mikä? Annat, vad?
 - En ota kantaa. Tar inte ställning.

Kommentteja/Kommentarer

Tulisiko vaaleilla valitun pormestarin peräkkäisiä toimikausia rajoittaa? Borde man begränsa antalet efterföljande mandatperioder för en borgmästare som väljs genom val?

- Kyllä/Ja
- Ei/Nej
- En ota kantaa/Tar inte ställning

Jos kyllä, kuinka moneen toimikauteen? Kommentteja. Om ja, så hur många mandatperioder?
Kommentarer.

Ovatko ehdotetut vaaleilla valitun pormestarin asema ja tehtävät mielestänne tarkoituksenmukaisia? Är den föreslagna ställningen och de föreslagna uppgifterna för en borgmästare som valts genom val ändamålsenliga enligt er uppfattning?

- Kyllä/Ja
- Ei/Nej
- En ota kantaa/Tar inte ställning

Kommentteja/Kommentarer

Muuta lausuttavaa esityksestä/Andra kommentarer till propositionen:

TEUVAN KUNTA
Kunnanhallitus

Kokouspäivämäärä
11.05.2015

112 §

Ryhmäperhepäivähoitajan toimen perustaminen, lupapyyntö kunnanhallitukselle

Dnro D/124/01.01.00.00/2015

Aikaisemmat käsittelyt: Sivistyslautakunta 6.5.2015 § 32

Valmistelija / lisätiedot: varhaiskasvatusjohtaja Leena Kittilä, p. 050 386 4650
sähköposti; etunimi.sukunimi@teuva.fi

Sivistysltk 32 §
6.5.2015

Perälän ryhmis on aloittanut toimintansa lokakuussa 2008. Ryhmiksessä on alunperin ollut hoidossa kahdeksan alle kouluikäistä lasta ja kaksi koululaista/eskarilaista. Ryhmiksessä on lasten hoitoaikojen vuoksi ollut kolme työntekijää, joista yksi on jo pidempään tehnyt osa-aikatyötä, ja siirtyy kokonaan osa-aikaeläkkeelle.

Syksystä 2013 lukien hoidontarve Perälän kylässä on lisääntynyt, niin että hoidossa on ollut keskimäärin 12 lasta päivittäin. Ryhmikseen on palkattu lisätyövoimaa lasten määrän lisääntyessä.

Tällä hetkellä Perälän ryhmiksessä on kirjoilla 15 lasta, joista neljä on eskarilaista tai koululaista.

Päivähoidontarve Perälässä jatkuu nykyisellään myös syksyllä 2015.

Kolmannen ryhmäperhepäivähoitajan tarve yksikössä jatkuu, joten määräaikaisesti hoidettu toimi voitaisiin täyttää vakinaisesti.

Ryhmiksen kasvattajien ja lasten välisessä suhdeluvussa noudatetaan perhepäivähoidon mitoitus 1:4, viidentenä lapsena voi olla eskarilainen tai koululainen.

Kun ryhmiksessä hoidetaan samanaikaisesti 12 lasta, tulee yhdellä työntekijällä olla vähintään lähihoitajan tms. pätevyys.

Valmistelijan esitys: Sivistyslautakunta esittää kunnanhallitukselle että Perälän ryhmikseen perustetaan ryhmäperhepäivähoitajan toimi, ja että se voidaan täyttää vakituisesti 1.8.2015 lukien.

Sivistysjohtaja

Ehdotus: Sivistyslautakunta päättää hyväksyä valmistelijan esityksen.

Päätös: Hyväksyttiin.

Khall 112 §
11.5.2015
Kja

Ehdotus: Kunnanhallitus antaa sivistystoimelle luvan palkata ryhmäperhepäivähoitajan toistaiseksi voimassa olevaan työsuhteeseen 1.8.2015 lukien.

Päätös: Ehdotus hyväksyttiin.

TEUVAN KUNTA
Kunnanhallitus

Kokouspäivämäärä
11.05.2015

113 §

Laitoshuoltajien palkkaaminen, lupapyyntö kunnanhallitukselle

Dnro D/118/01.01.01.00/2015

Valmistelija / lisätiedot: talonrakennusmestari Jukka Aro, p. 050 386 4601
sähköposti; etunimi.sukunimi@teuva.fi

Khall 113 §

Teknisen toimen laitospalveluhenkilöstöstä on tänä keväänä irtisanoutunut yksi henkilö, jonka hoidettavana ovat olleet kunnan toimistot: yhteispalvelupiste, Otto Syreenin talo, paloasema, päivähoitotoimisto ja tekninen toimisto. Tällä hetkellä em. tilojen siivouksesta vastaa määräaikaisesti 31.8.2015 saakka palkattu laitoshuoltaja.

Työhön on tarpeen palkata kokoaikainen laitoshuoltaja toistaiseksi voimassa olevaan työsuhteeseen.

Perälän koulun siivouksesta vastannut laitoshuoltaja puolestaan on jäänyt eläkkeelle 1.8.2014 lukien. Aluksi siivous pystyttiin hoitamaan sisäisin järjestelyin, mutta koska laitospalveluhenkilöstöä ei ole riittävästi, koulun siivouksen on 1.11.2014 lähtien hoitanut Palvelukeskus Vaahtera Oy. Yrityksellä teetetty työ matkakuluineen esim. maaliskuussa 2015 on tullut maksamaan runsaat 3 000 euroa.

Tähän siivoustyöhön tarvitaan vakinainen kokoaikainen laitoshuoltaja, jonka päivittäisestä työajasta n. 4 h 20 min. kuluisi Perälän koulun siivoukseen ja loput (n. 3 h 20 min.) työajasta käytettäisiin keskustan kiinteistöjen siivoukseen (esim. kirjasto, yhtenäiskoulu).

Edellä esitetyin perustein valmistelija/ tekninen toimi esittää kunnanhallitukselle lupapyyntön, että kaksi laitoshuoltajan toimea voidaan välittömästi julistaa haettavaksi vakinaista täyttämistä varten.

Kja

Ehdotus: Kunnanhallitus hyväksyy valmistelijan/teknisen toimen esityksen.

Päätös: Ehdotus hyväksyttiin.

TEUVAN KUNTA
Kunnanhallitus

Kokouspäivämäärä
11.05.2015

114 §

Avustusanomus Lottaperinteen tallentamiseen

Dnro D/119/02.05.01.03/2015

Valmistelija / lisätiedot: kunnanjohtaja Veli Nummela, p. 046 850 7700
sähköposti; etunimi.sukunimi@teuva.fi

Khall 114 §

Suupohjan Lottaperinneyhdistyksen perustava kokous on pidetty Kauhajoella 11.12.2014. Yhdistys edistää vuosina 1921 – 1944 toimineen Lottajärjestön henkisen ja aineellisen perinteen keräämistä ja tallentamista Suupohjan alueella. Vastaavia seudullisia ja alueellisia yhdistyksiä toimii Suomessa useita, ja niiden kattojärjestönä toimii Suomen Lottaperinneliitto.

Suupohjan Lottaperinneyhdistyksen perustamiskokouksessa oli edustajia Kauhajoelta, Teuvalta, Jalasjärveltä ja Isojoelta. Toimintaa on jo laajennettu Kurikkaan, Karijoelle ja Karviaan valitsemalla näiltä paikkakunnilta jäseniä eri toimikuntiin.

Tarkoituksensa toteuttamiseksi Suupohjan Lottaperinneyhdistys jakaa tietoa Lotta-järjestöstä mm. järjestämällä luento-, esitelmä- ja tiedotustilaisuuksia sekä haastatteleamalla vielä keskuudessamme olevat aikanaan lottina tai ns. pikkulottina toimineet naiset. Haastatteluja on jo jonkin verran tehty, ja työ jatkuu talkooperiaatteella.

Tavoitteena on tallettaa haastattelut kirjaksi. Kirjatoimikuntaan kuuluvat Outi Simola Jalasjärveltä, Tapio Keskitalo Karviasta, Jussi Kleemola Kauhajoelta, Jaakko Uusi-Hakala Kauhajoelta, Anna Tuisku Teuvalta, Anna-Liisa Luukkonen Teuvalta, Seija Nevala-Nurminen Jurvasta ja Mauno Tyynismaa Isojoelta. Myös muista yhdistyksen toimialueen kunnista nimetään edustaja kirjatoimikuntaan.

Suupohjan Lottaperinneyhdistys anoo toimialueensa kunnilta ja kaupungeilta avustusta lottaperinteen tallentamiseen. Avustukset käytettäisiin tekeillä olevan kirjan kustannuksiin. Ehdotuksena on, että isommat kunnat osallistuisivat 500 eurolla ja pienemmät kunnat 300 eurolla hankkeeseen. Avustusta antaneista kunnista tulee näkyvä maininta kirjan kansilehdille.

Kja

Ehdotus: Kunnanhallitus myöntää Suupohjan Lottaperinneyhdistys ry:lle 300 euron suuruisen avustuksen.

Jarmo Kiviluoma totesi, että kunnanhallitus on aikaisemmin hylännyt samankaltaisen anomuksen ja esitti, että johdonmukaisuuden vuoksi avustusanomus olisi hylättävä.

Jarmo Kiviluoman esitystä ei kannatettu.

Päätös: Ehdotus hyväksyttiin.

TEUVAN KUNTA
Kunnanhallitus

Kokouspäivämäärä
11.05.2015

115 §

Kunnanvaltuuston kokouksen 28.4.2015 päätösten täytäntöönpano

Dnro D/120/01.01.01.02/2015

Valmistelija / lisätiedot: hallintojohtaja Marko Lähde, p. 040 630 2505
sähköposti; etunimi.sukunimi@teuva.fi

Khall 115 §

Kuntalain 23 §:n mukaan kunnanhallitus vastaa valtuuston päätösten täytäntöönpanosta ja laillisuuden valvonnasta. Kuntalain 56 §:n mukaan kunnanhallituksen on jätettävä päätös täytäntöön panematta, jos kunnanhallitus katsoo, että valtuuston päätös on syntynyt virheellisessä järjestyksessä taikka että valtuusto on ylittänyt toimivaltansa tai että päätös on muuten lainvastainen. Tällöin asia on viipymättä saatettava valtuuston uudelleen käsiteltäväksi

Kja

Ehdotus: Kunnanhallitus toteaa, että kunnanvaltuuston päätökset 28.4.2015 ovat syntyneet laillisessa järjestyksessä, eivätkä mene valtuuston toimivaltaa ulommaksi, eivätkä muutoinkaan ole lain tai asetuksen vastaisia, joten kunnanhallitus päättää panna päätökset täytäntöön.

Päätös: Ehdotus hyväksyttiin.

TEUVAN KUNTA
Kunnanhallitus

Kokouspäivämäärä
11.05.2015

116 §

Hallintokuntien ja viranhaltijain pöytäkirjat sekä mahdollisesti kunnanhallituksen käsittelyyn otettavat asiat, kunnanhallitus 11.5.2015

Dnro D/120/01.01.01.02/2015

Lisätiedot: toimistosihteeri Raija Luopa, p. 050 386 4698
sähköposti; etunimi.sukunimi@teuva.fi

Khall 116 §

Kunnan hallintosäännön 63 §:n määräyksiin viitaten esitellään kunnanhallitukselle seuraavat pöytäkirjajäljennökset:

- sivistyslautakunta 15.4.2015
- tulevaisuuslautakunta 3.3.2015 ja 17.3.2015
- vanhus- ja vammaisneuvosto 30.3.2015

sekä viranhaltijapäätökset:

Kunnanjohtajan päätökset:

- | | |
|--------|----------------------------------------------------------------------------------------------------------------------------------|
| 3/2015 | Yhteispalvelupiste ja kunnan toimistot suljettuina pitäminen helatorstain jälkeisenä perjantaina 15.5.2015 sekä heinäkuussa 2015 |
| 4/2015 | Torikioskin vuokraus, vuokranalennus |

Hallintojohtajan päätökset:

- | | |
|------------|-------------------------|
| 13-19/2015 | WEB-henkilöstöpäätöksiä |
| 10-11/2015 | WEB-lomapäätöksiä |
| 1-2/2015 | HRM-lomapäätöksiä |

Kja

Ehdotus: Kunnanhallitus merkitsee tiedoksi edellä mainitut pöytäkirjat ja viranhaltijapäätökset sekä toteaa, ettei kunnanhallituksen käsiteltäväksi otettavia päätöksiä ole lukuun ottamatta niitä asioita, joissa lautakunta tai viranhaltija on tehnyt esityksen kunnanhallitukselle.

Päätös: Ehdotus hyväksyttiin.

TEUVAN KUNTA
Kunnanhallitus

Kokouspäivämäärä
11.05.2015

117 §

Ilmoitusasiat, kunnanhallitus 11.5.2015

Dnro D/120/01.01.01.02/2015

Lisätiedot: toimistosihteeri Raija Luopa, p. 050 386 4698
sähköposti; etunimi.sukunimi@teuva.fi

Khall 117 §

Kunnanhallituksen tietoon saatetaan seuraavaa:

- Eskoon sosiaaliamiehen raportti vuodelta 2014 tiedoksi jäsenkunnille
- Kunnallinen työmarkkinalaitos on 24.4.2015 saapuneella kirjeellään lähettänyt tiedoksi pöytäkirjajäljennöksen 24.10.2014 pidetystä keskusneuvottelusta aiheena Teuvan kunnan opettajien lomauttaminen syyslomalla opettajatyöpäivinä (ns. vesopäivinä), ohessa
- Länsi- ja Sisä-Suomen aluehallintoviraston päätös 21.4.2015 lopullisen valtionosuuden vahvistamisesta vuoden 2014 perustoimeentulotuen kustannuksiin; Teuvan kunnan lopulliset valtionosuuteen oikeuttavat perustoimeentulotuen kustannukset (toteutuneet) ovat 291 042,41 euroa, valtionosuus 50 % eli yhteensä 145 521,21 euroa, maksettu valtionosuusennakkoa 156 108 euroa, valtiolle palautettava 10 586,79 euroa
- Opetus- ja kulttuuriministeriön päätös 28.4.2015, jonka mukaan Teuvan kunnalle on myönnetty erityisavustusta 35 000 euroa perusopetuksen opetusryhmäkoon pienentämiseen
- Teuvan Vanhustenkotiyhdistys ry:n kirje 26.3.2015; yhdistyksen taloushallinto- ja isännöintipalveluista tulee 1.4.2015 lukien vastaamaan Yrityspalvelu Instament Oy Teuvalta ja heillä nimettynä isännöitsijänä tulee toimimaan Anne-Mari Birling. Tehtävää on aikaisemmin hoitanut Jorma Uusimäki.

Kja

Ehdotus: Asiat merkitään kunnanhallituksen tietoon saatetuiksi.

Päätös: Ehdotus hyväksyttiin.

TEUVAN KUNTA
Kunnanhallitus

Kokouspäivämäärä
11.05.2015

118 §

Suupohjan peruspalveluliikelaitoskuntayhtymän yhtymäkokous 8.6.2015, yhtymäkokousedustajien valinta ja evästys

Dnro D/145/00.00.01.02/2015

Valmistelija / lisätiedot: hallintojohtaja Marko Lähde, p. 040 630 2505
sähköposti; etunimi.sukunimi@teuva.fi

Khall 118 §

Suupohjan peruspalveluliikelaitoskuntayhtymän yhtymäkokous pidetään 8.6.2015.

Perussopimuksen 5 §:n mukaan Teuvan kunta valitsee yhtymäkokoukseen seitsemän (7) edustajaa. Perussopimuksen 15 §:n mukaan Teuvan kunnan äänimäärä yhtymäkokouksessa on 25.

Kuntalain 81 § mukaan yhtymäkokousedustajan valitsee jäsenkunnan kunnanhallitus tai valtuuston päättämä kunnan muu toimielin. Teuvan kunnan hallintosäännössä yhtymäkokousedustajan valintaa ei ole siirretty muulle toimielimelle, joten se kuuluu kunnanhallituksen toimivaltaan.

Edellisessä yhtymäkokouksessa kunnan edustajina olivat seuraavat:

| <u>edustajat</u> | <u>henkilökohtainen varaedustajat</u> |
|------------------|---------------------------------------|
| Jukka Leppäniemi | Minna-Liisa Tuisku |
| Arto Heinola | Kaj Erlands |
| Johanna Riippi | Irma Åkerblad |
| Paula Kaleva | Eija Sippola |
| Irma Harjula | Juha-Matti Kiviluoma |
| Eliisa Panttila | Osmo Ristiluoma |
| Matti Mäntysaari | Katri Honkilahti |

Kja

Ehdotus: Kunnanhallitus päättää nimetä Suupohjan peruspalveluliikelaitoskuntayhtymän 8.6.2015 pidettävään yhtymäkokoukseen seitsemän (7) edustajaa ja antaa heille toimintaohjeet kokoukseen.

Päätös: Kunnanhallitus nimesi Suupohjan peruspalveluliikelaitoskuntayhtymän yhtymäkokoukseen seitsemän (7) edustajaa ja antoi heille toimintaohjeet.

Edustajiksi ja varaedustajiksi nimettiin seuraavat:

| <u>edustajat</u> | <u>henkilökohtainen varaedustajat</u> |
|------------------|---------------------------------------|
| Jukka Leppäniemi | Minna-Liisa Tuisku |
| Arto Heinola | Kaj Erlands |
| Johanna Riippi | Irma Åkerblad |
| Paula Kaleva | Eija Sippola |
| Irma Harjula | Juha-Matti Kiviluoma |
| Eliisa Panttila | Osmo Ristiluoma |
| Matti Mäntysaari | Katri Honkilahti |

Oikaisuvaatimusohjeet ja valitusosoitus

Muutoksenhakukiellot

| | |
|-----------------------------------|--------------------------------------------------------------------------------------------------------------------------------------------------------------------------------------------------------------------------------------------------------------------------------------------------------------------------------------------------------------------------------------------------------------------------------------------------------------------------------------------------------------------------------------------------------------------------------------------------------------------------------------------------------------|
| <p><i>Kieltojen perusteet</i></p> | <p>Seuraavista päätöksistä ei saa tehdä kuntalain 91 §:n mukaan oikaisuvaatimusta eikä kunnallisvalitusta, koska päätös koskee vain valmistelua tai täytäntöönpanoa:</p> <p>Pykälät: 109, 111 ja 115 - 117</p> <p>Koska päätöksestä voidaan tehdä kuntalain 89 §:n 1 mom. mukaan kirjallinen oikaisuvaatimus, seuraaviin päätöksiin ei saa hakea muutosta valittamalla:</p> <p>Pykälät: 105, 107, 110, 112 – 114 ja 118</p> <p>Hallintolainkäyttölaki 5 §:n 1 mom./muun lainsäädännön mukaan seuraaviin päätöksiin ei saa hakea muutosta valittamalla.</p> <p>Pykälät ja valituskieltojen perusteet</p> <p>106 § Hankintalaki 102 §</p> |
|-----------------------------------|--------------------------------------------------------------------------------------------------------------------------------------------------------------------------------------------------------------------------------------------------------------------------------------------------------------------------------------------------------------------------------------------------------------------------------------------------------------------------------------------------------------------------------------------------------------------------------------------------------------------------------------------------------------|

Oikaisuvaatimusohjeet

| | |
|----------------------------------------------------|---------------------------------------------------------------------------------------------------------------------------------------------------------------------------------------------------------------------------------------------------------------------------------------------------------------------------------------------------------------------------------------------------------------------------------------------------------------------------------------------------------------------------------------------------------------------------------------------------------------------------------------------|
| <p><i>Oikaisuvaatimusviranomaisen ja -aika</i></p> | <p>Seuraaviin päätöksiin tyytymätön voi tehdä kirjallisen oikaisuvaatimuksen.</p> <p><i>Viranomaisen, jolle oikaisuvaatimus tehdään, osoite ja postiosoite</i></p> <p>Teuvan kunnanhallitus PL 25, 64701 TEUVA Porvarintie 20 A 4, 64700 TEUVA faksi (06) 267 1070 sähköposti: kunta@teuva.fi</p> <p>Pykälät: 105, 107, 110, 112 – 114 ja 118</p> <p>Oikaisuvaatimus on tehtävä 14 päivän kuluessa päätöksen tiedoksisaannista.</p> <p>Oikaisuvaatimuksesta on käytävä ilmi vaatimus perusteineen ja se on tekijän allekirjoitettava.</p> |
|----------------------------------------------------|---------------------------------------------------------------------------------------------------------------------------------------------------------------------------------------------------------------------------------------------------------------------------------------------------------------------------------------------------------------------------------------------------------------------------------------------------------------------------------------------------------------------------------------------------------------------------------------------------------------------------------------------|

Valitusosoitus

| | |
|--------------------------------------------------|-----------------------------------------------------------------------------------------------------------------------------------------------------------------------------------------------------------------------------------------------------------------------------------------------------------------------------------------------------------------------------------------------------------------------------------------------------------------------------------------------------------------------------------------------------------------------------------------------------------------------------------------------------------------------------------------------------------------------------------------------------------------------------------------------------------------------------------------------------------------------------------------------------------------------------------------------------------------------------------------------------------------------------------------------------------------------------------------------------------------------------------------------------------------------------------------------------------------------------------------------------------------------------------------------------------------------------|
| <p><i>Valitusviranomainen ja valitusaika</i></p> | <p>Seuraaviin päätöksiin voidaan hakea muutosta kirjallisella valituksella. Oikaisuvaatimuksen johdosta annettuun päätökseen saa hakea muutosta kunnallisvalituksin vain se, joka on tehnyt oikaisuvaatimuksen. Mikäli päätös on oikaisuvaatimuksen johdosta muuttunut, saa päätökseen hakea muutosta kunnallisvalituksin myös asianosainen sekä kunnan jäsen.</p> <p><i>Valitusviranomainen, osoite ja postiosoite</i></p> <p>Vaasan hallinto-oikeus PL 204, 65101 Vaasa Korsholmanpuistikko 43, 65100 VAASA faksi 010 364 2760 sähköposti: vaasa.hao@oikeus.fi</p> <p>Kunnallisvalitus, pykälät <i>Valitusaika</i> 30 päivää</p> <p>Hallintovalitus, pykälät <i>Valitusaika</i> 108 30 päivää</p> <hr/> <p><i>Muu valitusviranomainen, osoite ja postiosoite</i> <i>Pykälät</i> <i>Valitusaika</i> ___ päivää</p> <p>Valitusaika alkaa päätöksen tiedoksisaannista. Valitusaikaa laskettaessa tiedoksisaantipäivää ei oteta lukuun.</p> |
| <p><i>Valituskirjelmä</i></p> | <p>Valitus tehdään kirjallisesti. Valituskirjelmässä, joka on osoitettava valitusviranomaisille, on ilmoitettava</p> <ul style="list-style-type: none"> - päätös, johon haetaan muutosta - miltä kohdin päätökseen haetaan muutosta ja mitä muutoksia siihen vaaditaan tehtäväksi; sekä - perusteet, jolla muutosta vaaditaan. <p>Valituskirjelmässä on ilmoitettava valittajan tai kirjelmän muun laatijan nimi ja kotikunta sekä postiosoite ja puhelinnumero, joihin asiaa koskevat ilmoitukset valittajalle voidaan toimittaa. Valittajan, laillisen edustajan tai asiamiehen on allekirjoitettava valituskirjelmä. Valituskirjelmään on liitettävä</p> <ul style="list-style-type: none"> - päätös, johon haetaan muutosta, alkuperäisenä tai jäljennöksenä - todistus siitä, minä päivänä päätös on annettu tiedoksi tai muu selvitys alkamisen ajankohdasta - asiakirja, joihin valittaja vetoaa vaatimuksensa tueksi, jollei niitä ole jo aikaisemmin toimitettu viranomaisille <p>Asiamiehen on tarvittaessa liitettävä valtakirja (HLL 21 §)</p> |
| <p><i>Oikeudenkäyntimaksu</i></p> | <p>Tuomioistuinten ja eräiden oikeushallintoviranomaisten suoritteista perittävistä maksuista annetun lain (701/93) nojalla muutoksenhakijalta peritään oikeudenkäyntimaksu.</p> |
| <p><i>Valitusasiakirjojen toimitaminen</i></p> | <p>Valitusasiakirjat on toimitettava valitusviranomaiselle valitusajan kuluessa ennen sen viimeisen päivän virka-ajan päättymistä. Jos valitusajan viimeinen päivä on pyhäpäivä, itsenäisyyspäivä, vapunpäivä, joulutai juhannusaatto tai arkilauantai, saa valitusasiakirjat toimittaa ensimmäisenä sen jälkeisenä arkipäivänä. Omalla vastuulla valitusasiakirjat voi lähettää postitse tai lähetin välityksellä. Postiin valitusasiakirjat on jätettävä niin ajoissa, että ne ehtivät perille valitusajan kuluessa.</p> |
| <p><i>Lisätiedot</i></p> | <p>Yksityiskohtainen oikaisuvaatimusohje / valitusosoitus liitetään pöytäkirjanotteeseen.</p> |