

Sleep is Global – beds are local



Unituli – närpiöläinen, erittäin kansainvälinen suomalainen



Historia



Hilding Andersson
perustaa yhtiön

1939

1988
Unituli perustettu
Lapualle

Hilding Anders ostaa
Unitulea

1998

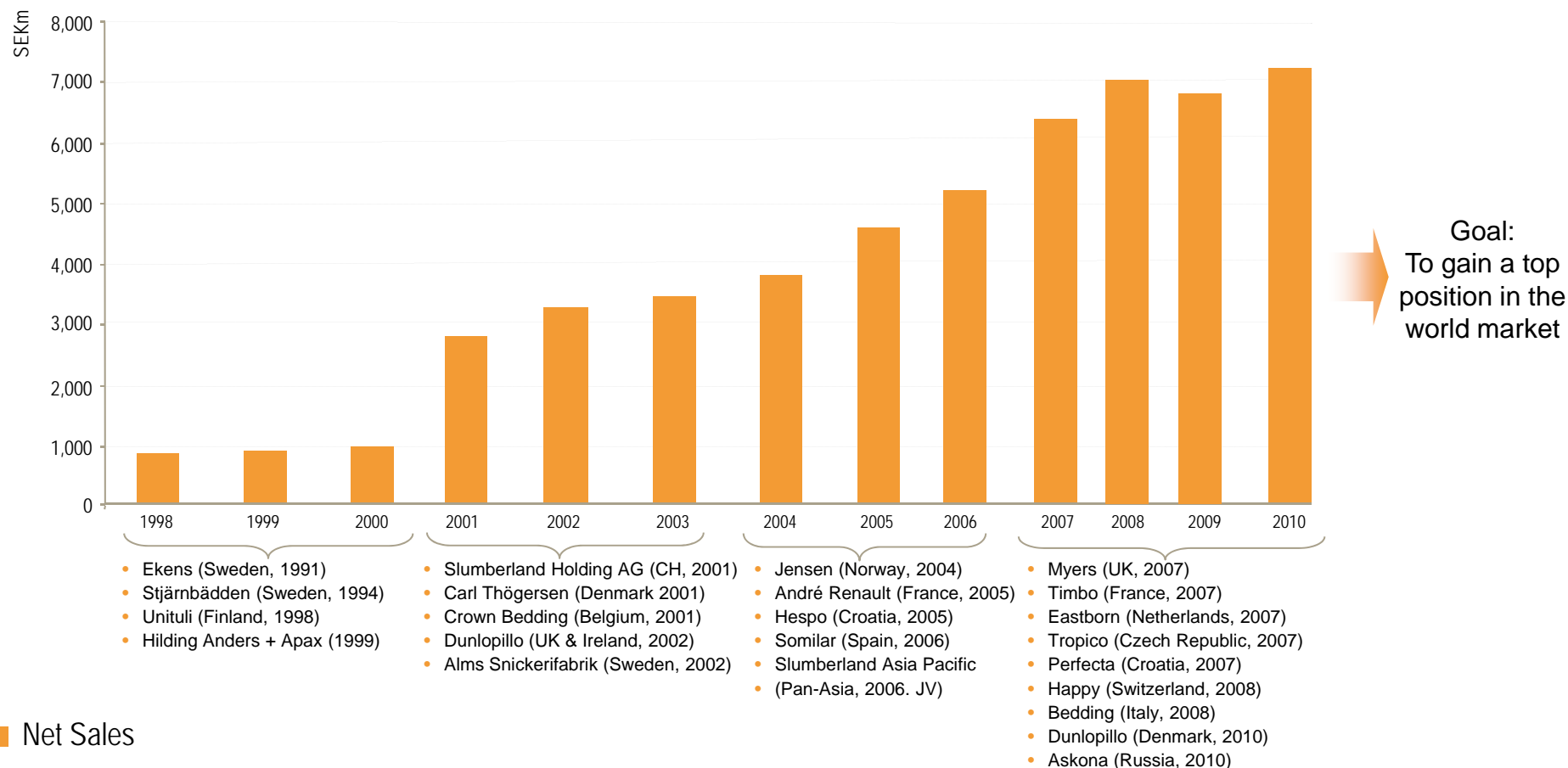
Unituli muuttaa
Lapualta Närpiöön

2000

Scapa Inter Finlandin
hollolainen patjatehdas
fuusioitiin Unitululi Oy:öön

2002

Unituli – juuriltaan aktiivinen suomalainen kansainvälisessä verkostossa

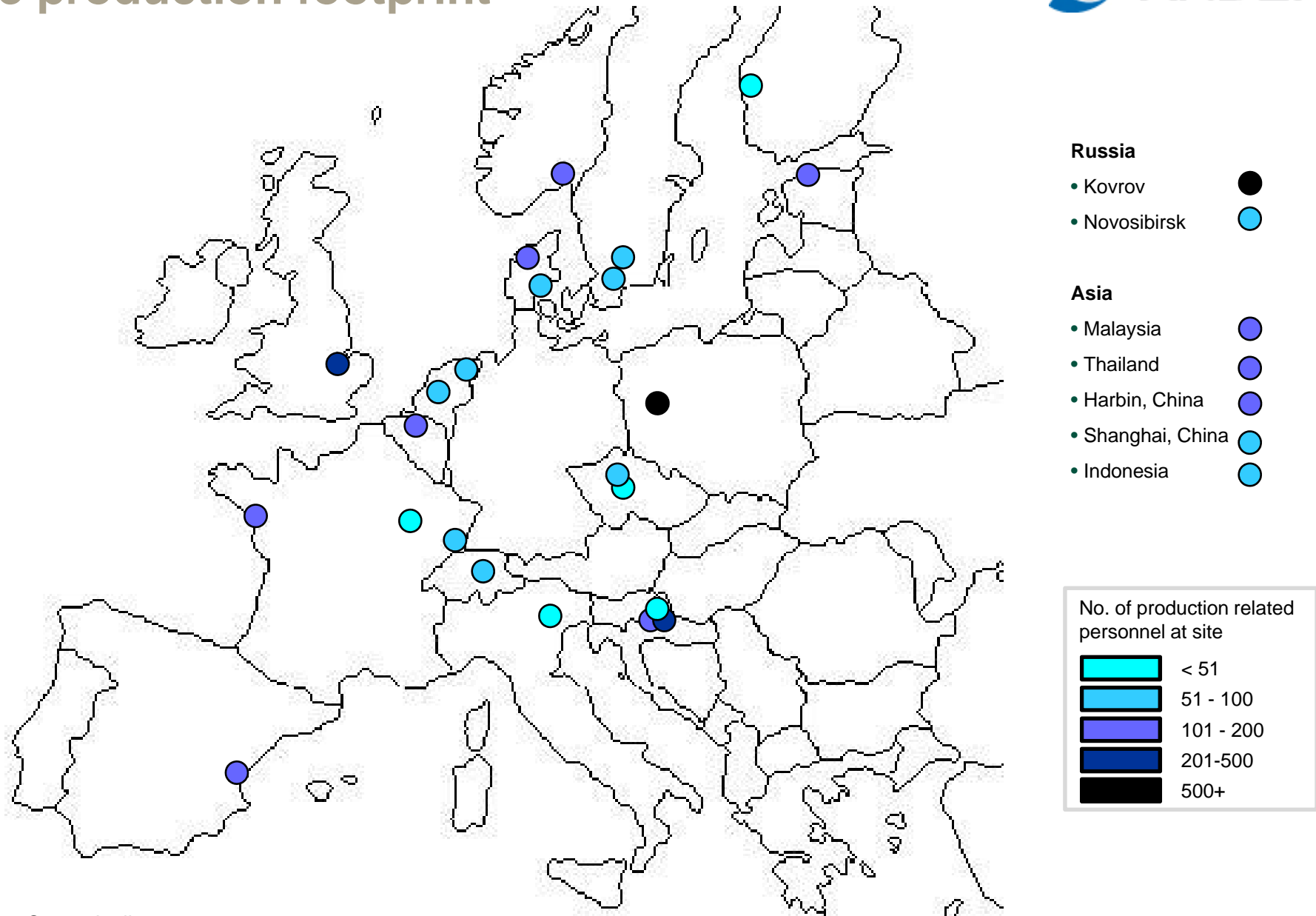


Net Sales

Nordic Consolidation

European Consolidation Followed by Continued Expansion in Russia and Asia

The production footprint



Note: Status April 2011

Suomalainen Unituli OY on kasvanut hallitusti koko olemassaolonsa ajan. Vuonna 1998 Unituli siirtyi Hilding Anders–konserniin.

Hilding Anders AB on Euroopan suurin patja- ja vuodevalmistaja, jolla on 31 tehdasta ja markkinat 27 Euroopan ja 13 Aasian maassa.

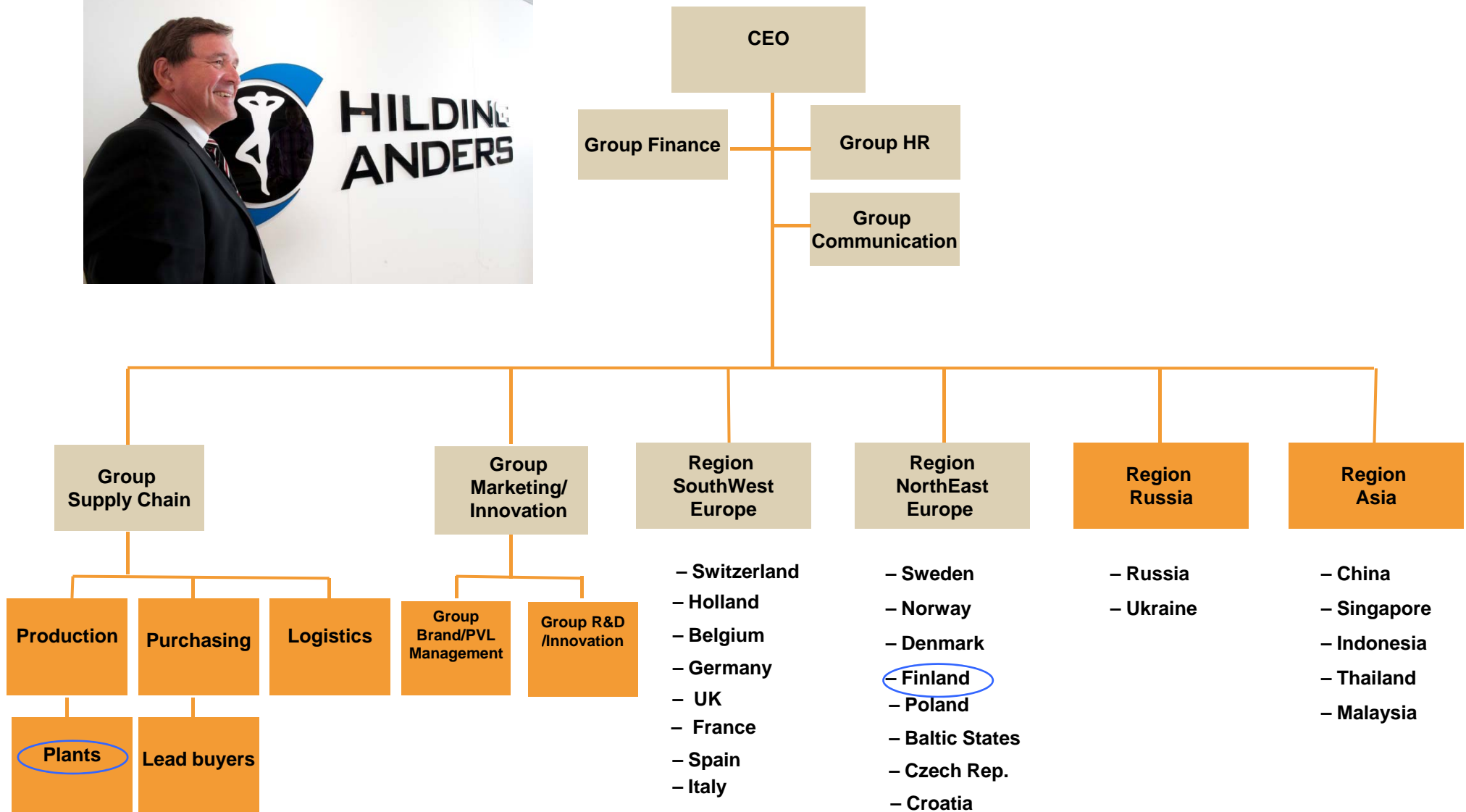
Suurkonserniin kuuluminen tuo:

- Kustannustehokkuutta
 - Materiaali- ja komponenttiosiot tehdään konserniyhteistyössä.
- Työprosessitehokkuutta.
 - Kansainvälistä teknologia, tuotantoprosessi- ja tietotaito jakaamista.
- Luovuutta ja innovatioita
 - Konsernin valtavat tuotekehitysresurssit antavat meille mahdollisuuden ja etulöyntiaseman tarjota suomalaisille viimesintä uutta osaamista kansainvälisiltä markkinoilta.

The cultural cornerstones



The organization 2012



 = Group Management

FINLAND

